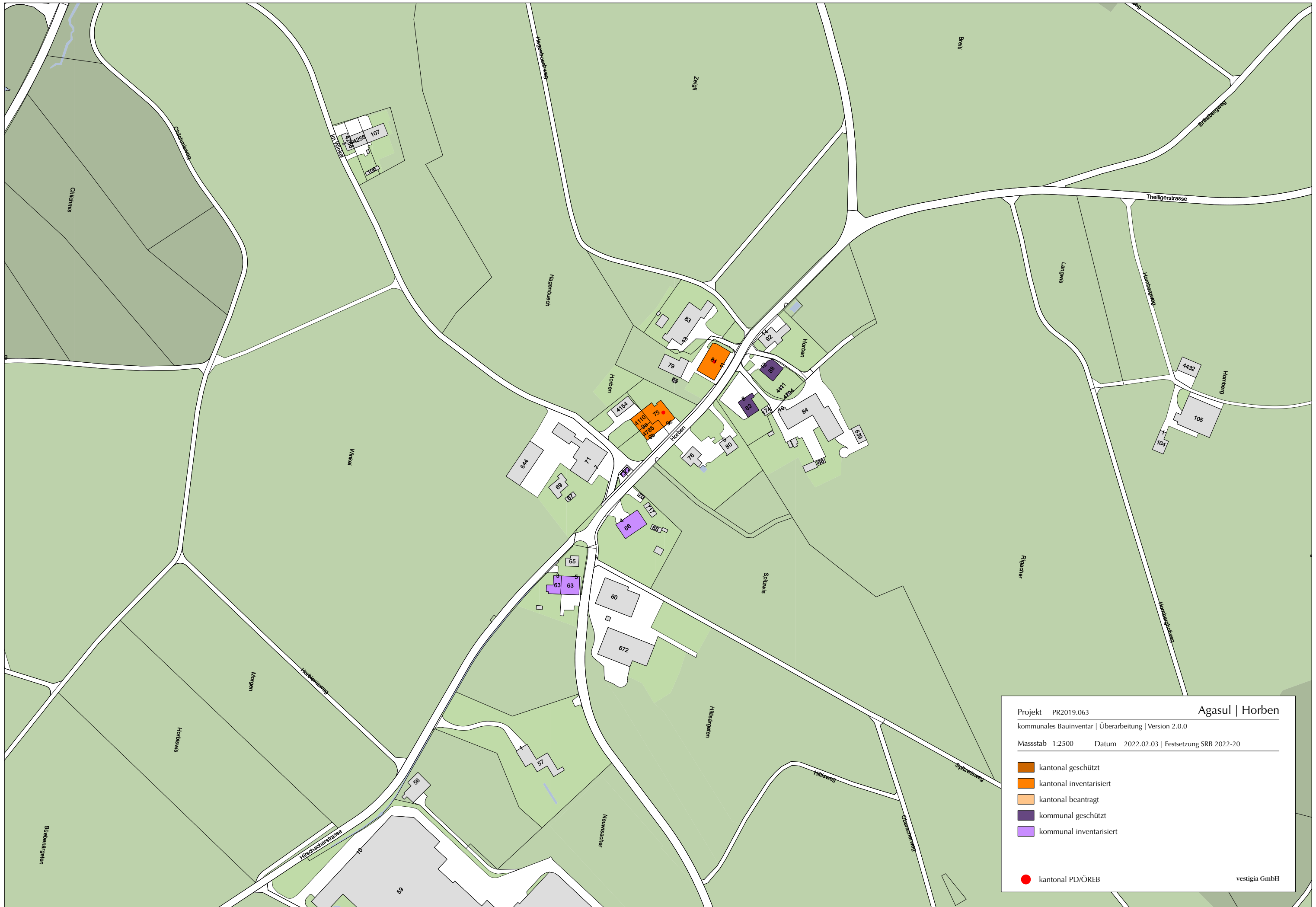


Projekt	PR2019.063	Agasul
kommunales Bauinventar Überarbeitung Version 2.0.0		
Masstab	1:2500	Datum 2022.02.03 Festsetzung SRB 2022-20
<ul style="list-style-type: none"> kantonal geschützt kantonal inventarisiert kantonal beantragt kommunal geschützt kommunal inventarisiert 		
<ul style="list-style-type: none"> kantonal PD/ÖREB 		
		vestigia GmbH





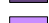



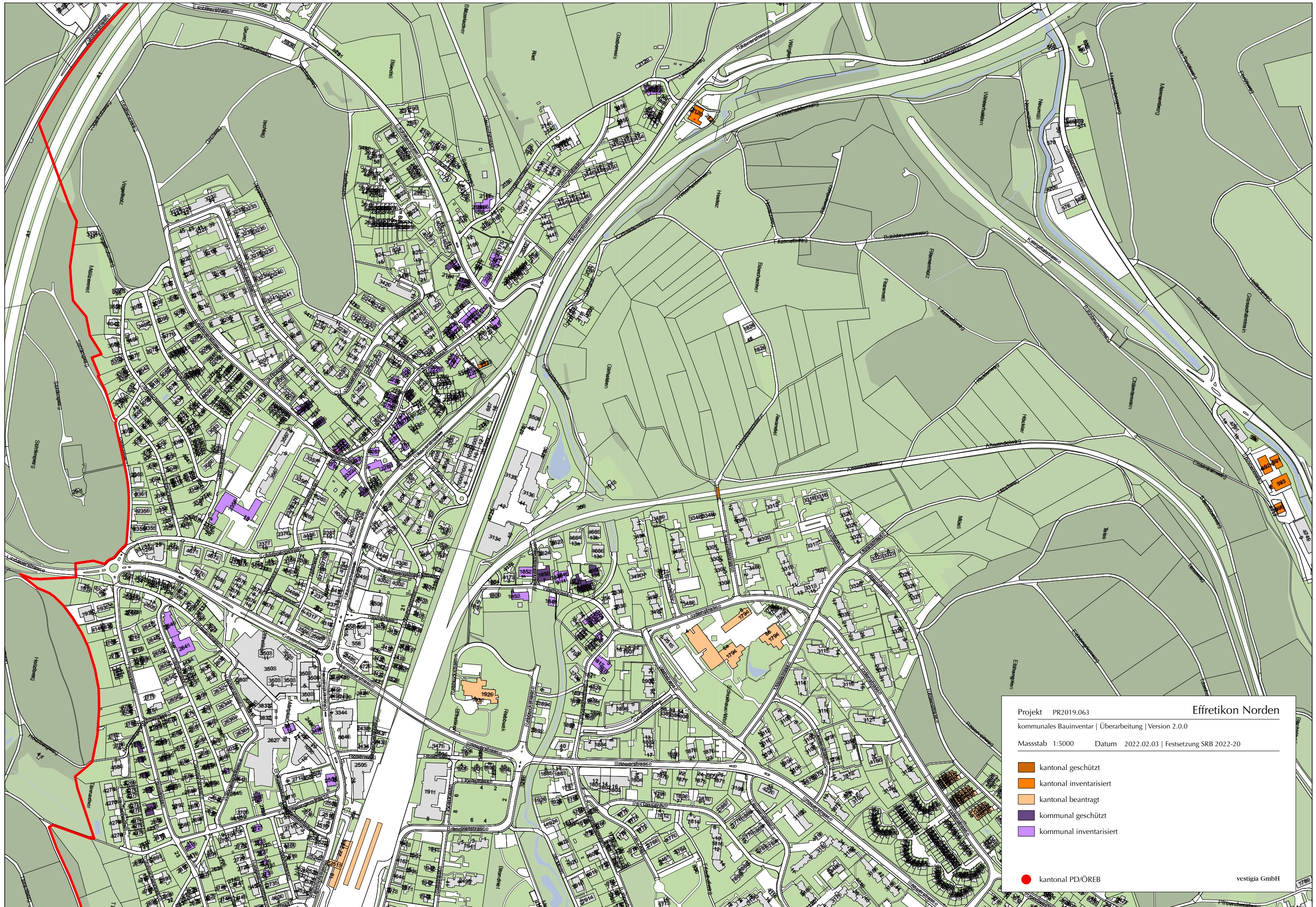
Projekt PR2019.063 **Agasul | Horben**
 kommunales Bauinventar | Überarbeitung | Version 2.0.0
 Massstab 1:2500 Datum 2022.02.03 | Festsetzung SRB 2022-20

- kantonal geschützt
- kantonal inventarisiert
- kantonal beantragt
- kommunal geschützt
- kommunal inventarisiert
- kantonal PD/ÖREB

vestigia GmbH



Projekt	PR2019.063	Agasul Mesikon
kommunales Bauinventar Überarbeitung Version 2.0.0		
Massstab	1:2500	Datum 2022.02.03 Festsetzung SRB 2022-20
	kantonal geschützt	
	kantonal inventarisiert	
	kantonal beantragt	
	kommunal geschützt	
	kommunal inventarisiert	
	kantonal PD/ÖREB	

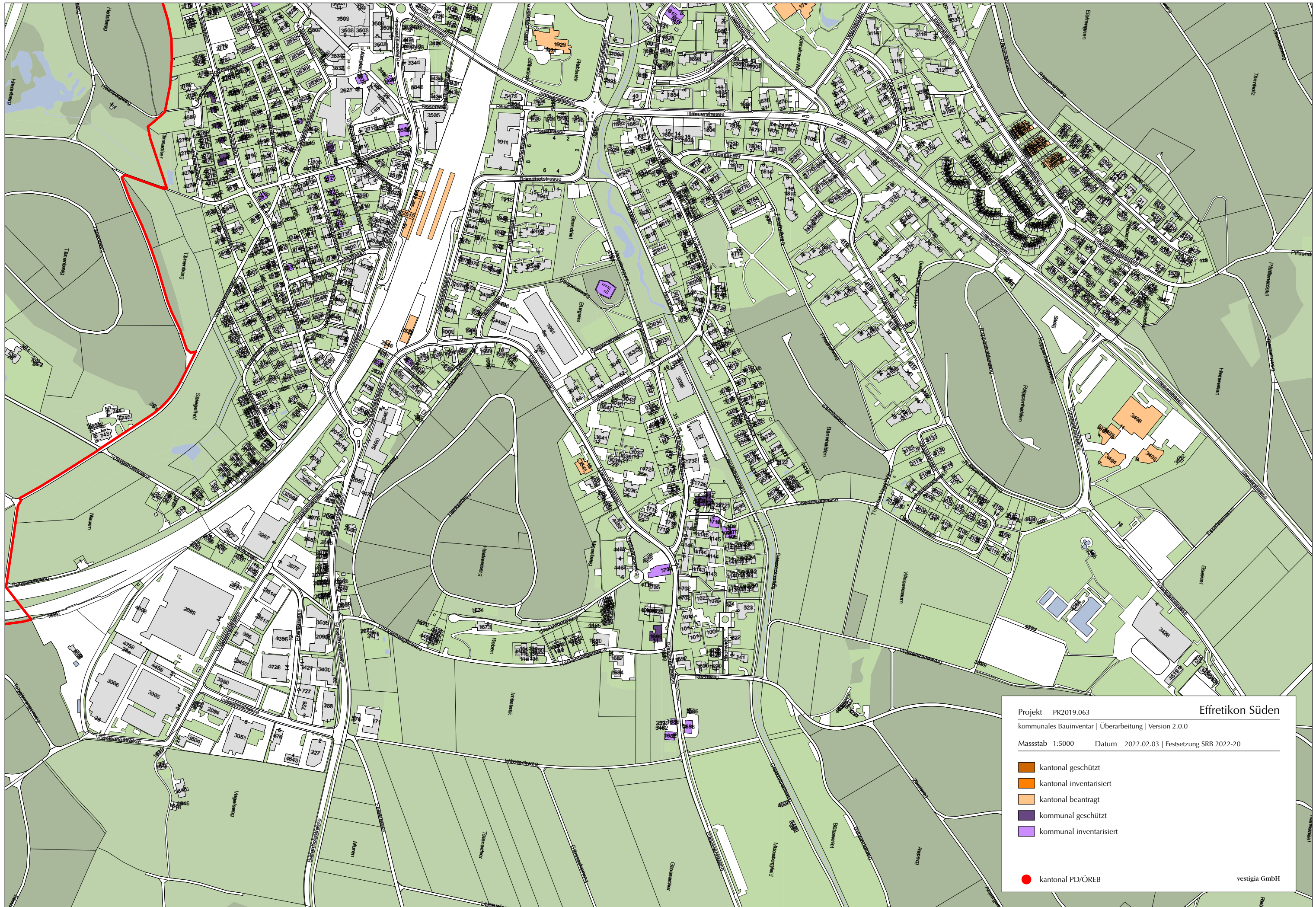


Projekt PR2019.063 **Effretikon Norden**
kommunales Bauinventar | Überarbeitung | Version 2.0.0







Masstab 1:5000 Datum 2022.02.03 | Festsetzung SRB 2022-20

- kantonal geschützt
- kantonal inventarisiert
- kantonal beantragt
- kommunal geschützt
- kommunal inventarisiert
- kantonal PD/ÖREB

vestigia GmbH



Projekt PR2019.063 Effretikon Süden
kommunales Bauinventar | Überarbeitung | Version 2.0.0
Massstab 1:5000 Datum 2022.02.03 | Festsetzung SRB 2022-20

	kantonal geschützt
	kantonal inventarisiert
	kantonal beantragt
	kommunal geschützt
	kommunal inventarisiert
	kantonal PD/ÖREB

vestigia GmbH



Projekt PR2019.063 Effretikon | Bietenholz
 kommunales Bauinventar | Überarbeitung | Version 2.0.0
 Massstab 1:1500 Datum 2022.02.03 | Festsetzung SRB 2022-20

- kantonal geschützt
- kantonal inventarisiert
- kantonal beantragt
- kommunal geschützt
- kommunal inventarisiert

kantonal PD/ÖREB

vestigia GmbH

4246 510 3









Projekt PR2019.063 Effretikon | Bisikon
 kommunales Bauinventar | Überarbeitung | Version 2.0.0
 Massstab 1:2500 Datum 2022.02.03 | Festsetzung SRB 2022-20

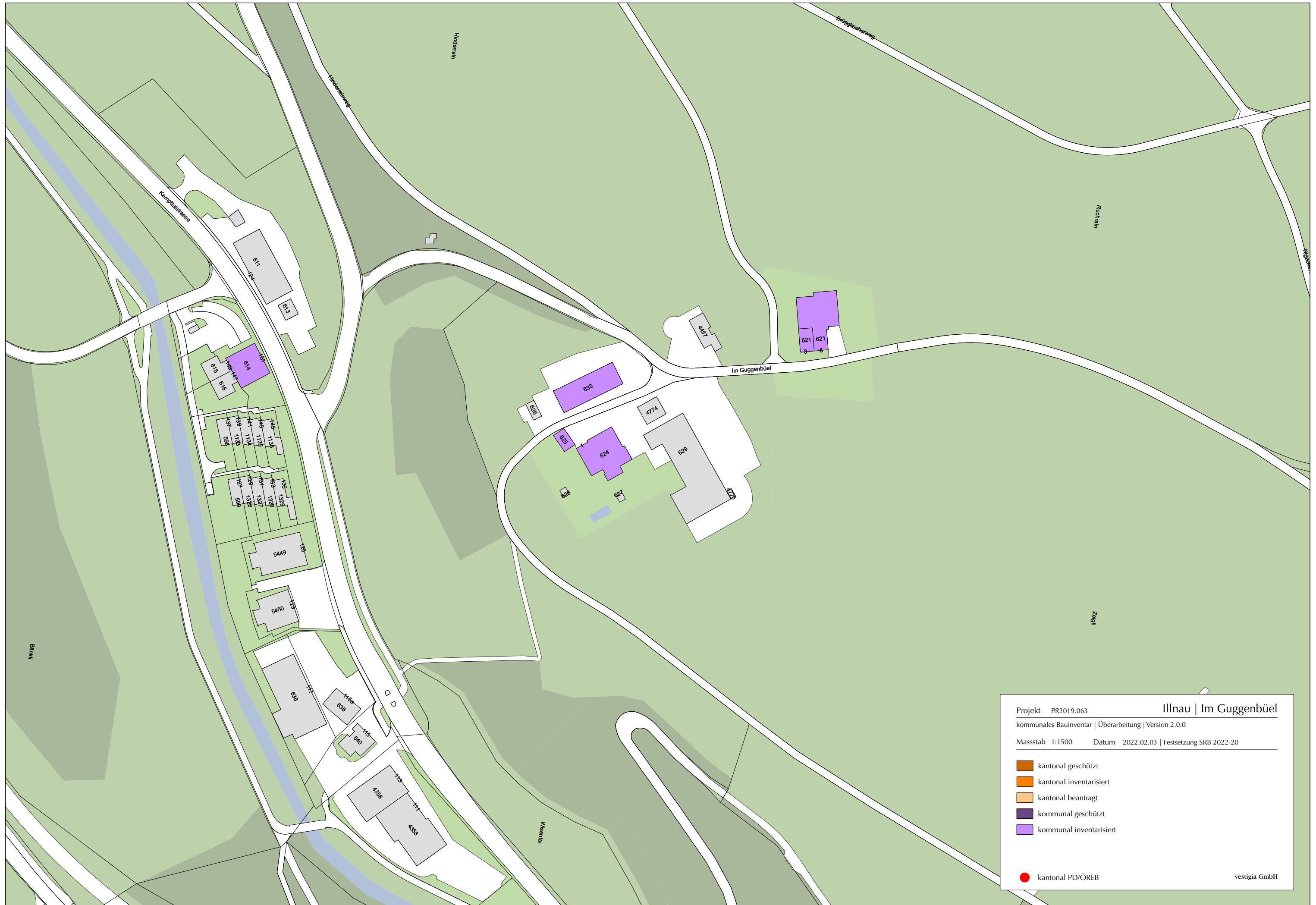
- kantonal geschützt
- kantonal inventarisiert
- kantonal beantragt
- kommunal geschützt
- kommunal inventarisiert

kantonal PD/ÖREB

vestigia GmbH



Projekt	PR2019.063	Effretikon Oberkemptthal
kommunales Bauinventar Überarbeitung Version 2.0.0		
Massstab	1:1500	Datum 2022.02.03 Festsetzung SRB 2022-20
	kantonal geschützt	
	kantonal inventarisiert	
	kantonal beantragt	
	kommunal geschützt	
	kommunal inventarisiert	
	kantonal PD/ÖREB	

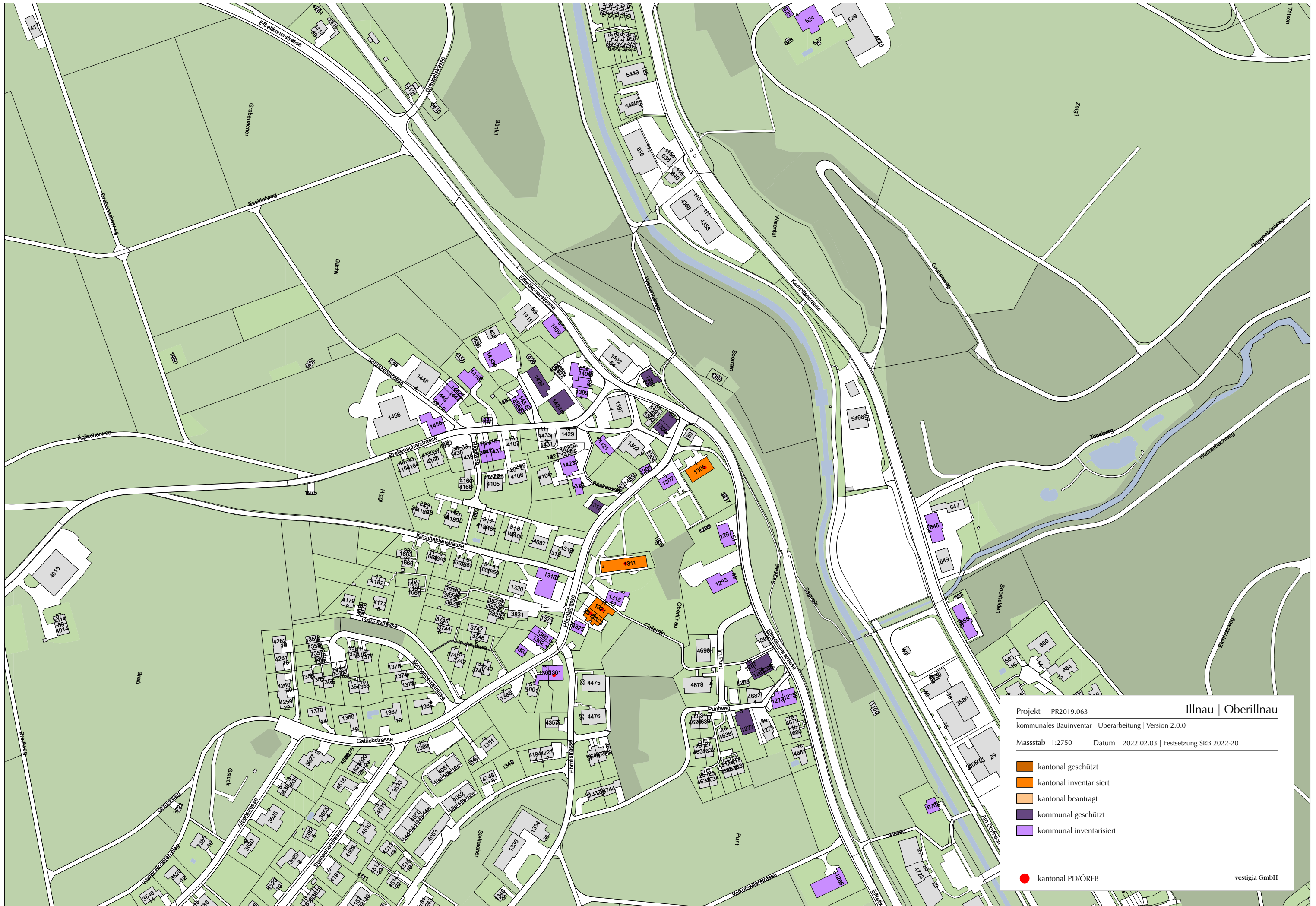


Projekt PR2019.063 Illnau | Im Guggenbuel
 kommunales Bauinventar | Überarbeitung | Version 2.0.0
 Massstab 1:1500 Datum 2022.02.03 | Festsetzung SRB 2022-20

- kantonal geschützt
- kantonal inventarisiert
- kantonal beantragt
- kommunal geschützt
- kommunal inventarisiert

kantonal PD/ÖREB

vestigia GmbH





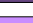



Projekt PR2019.063 Illnau | Oberillnau
 kommunales Bauinventar | Überarbeitung | Version 2.0.0
 Massstab 1:2750 Datum 2022.02.03 | Festsetzung SRB 2022-20

- kantonal geschützt
- kantonal inventarisiert
- kantonal beantragt
- kommunal geschützt
- kommunal inventarisiert
- kantonal PD/ÖREB

vestigia GmbH



Projekt	PR2019.063	Illnau Talmüli
kommunales Bauinventar Überarbeitung Version 2.0.0		
Massstab	1:1500	Datum 2022.02.03 Festsetzung SRB 2022-20
	kantonally geschützt	
	kantonally inventarisiert	
	kantonally beantragt	
	kommunally geschützt	
	kommunally inventarisiert	
	kantonally PD/ÖREB	
		vestigia GmbH

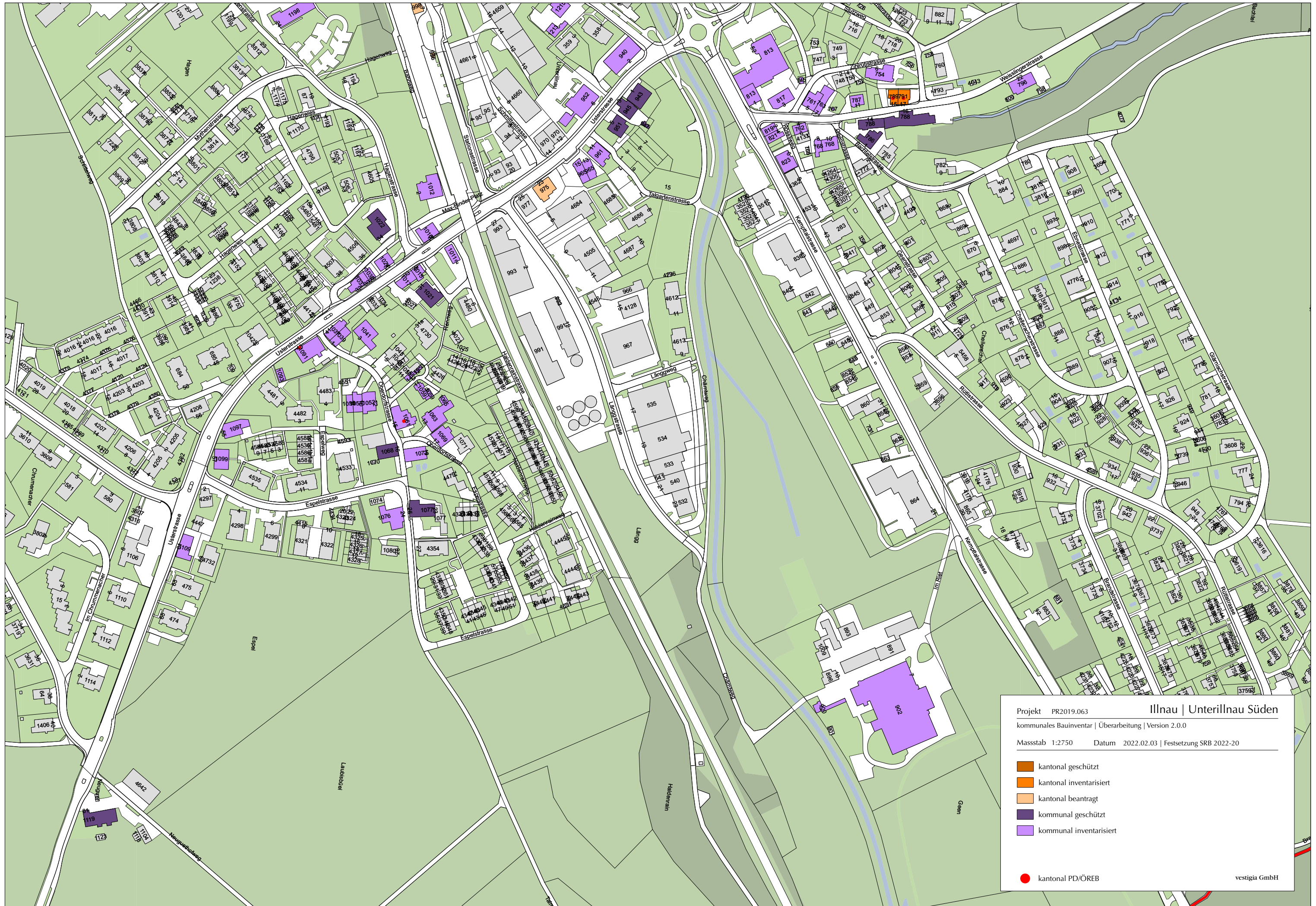


Projekt PR2019.063 Illnau | Unterillnau Norden
 kommunales Bauinventar | Überarbeitung | Version 2.0.0
 Massstab 1:2750 Datum 2022.02.03 | Festsetzung SRB 2022-20

- kantonal geschützt
- kantonal inventarisiert
- kantonal beantragt
- kommunal geschützt
- kommunal inventarisiert

kantonal PD/ÖREB

vestigia GmbH






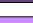


Projekt PR2019.063 Illnau | Unterillnau Süden
 kommunales Bauinventar | Überarbeitung | Version 2.0.0
 Massstab 1:2750 Datum 2022.02.03 | Festsetzung SRB 2022-20

- kantonal geschützt
- kantonal inventarisiert
- kantonal beantragt
- kommunal geschützt
- kommunal inventarisiert

kantonal PD/ÖREB

vestigia GmbH



Projekt	PR2019.063	Kollbrunn
kommunales Bauinventar Überarbeitung Version 2.0.0		
Massstab	1:1500	Datum 2022.02.03 Festsetzung SRB 2022-20
	kantonal geschützt	
	kantonal inventarisiert	
	kantonal beantragt	
	kommunal geschützt	
	kommunal inventarisiert	
	kantonal PD/ÖREB	
		vestigia GmbH

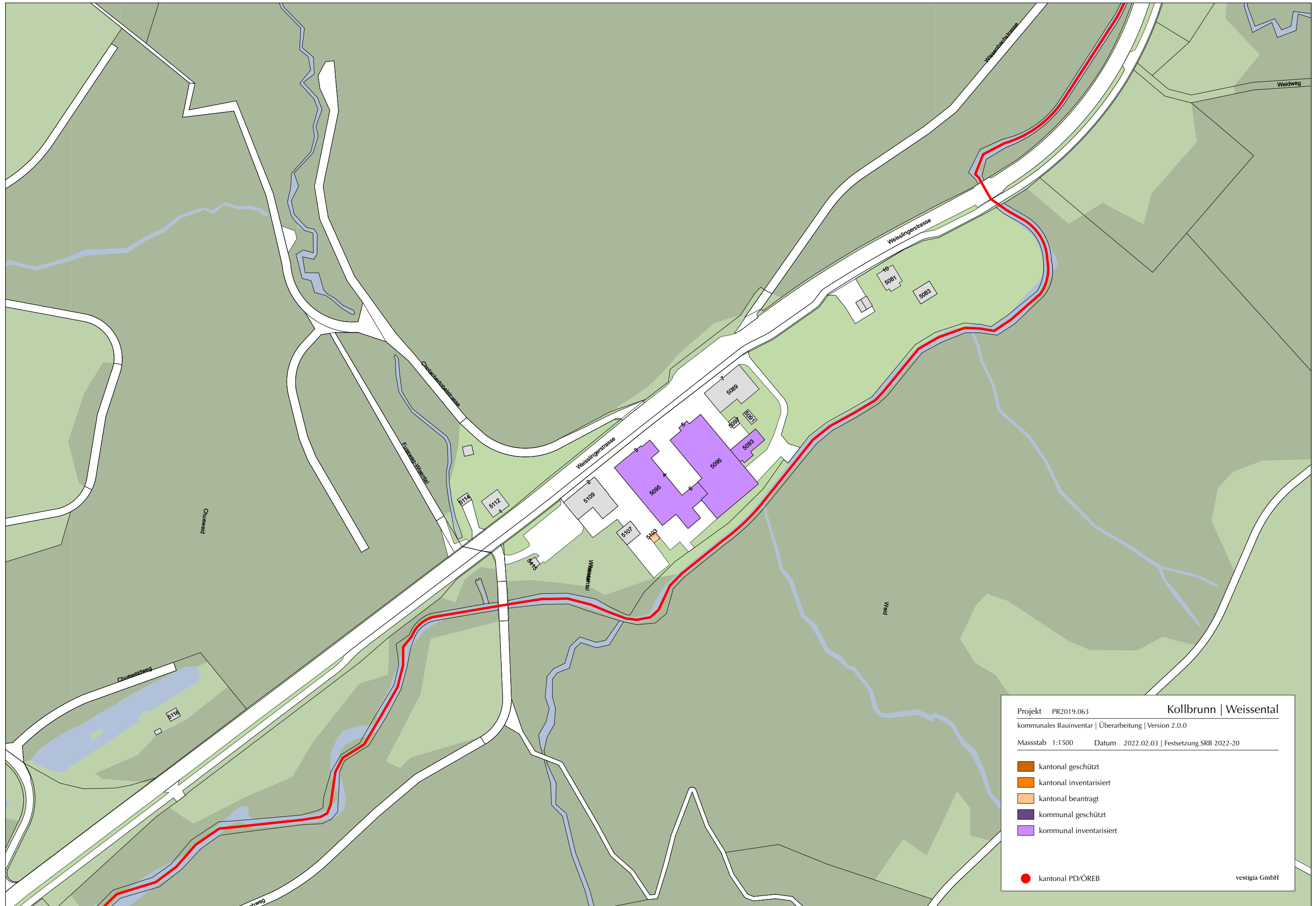








Projekt PR2019.063 Kollbrunn | Brüngen
 kommunales Bauinventar | Überarbeitung | Version 2.0.0
 Massstab 1:1500 Datum 2022.02.03 | Festsetzung SRB 2022-20

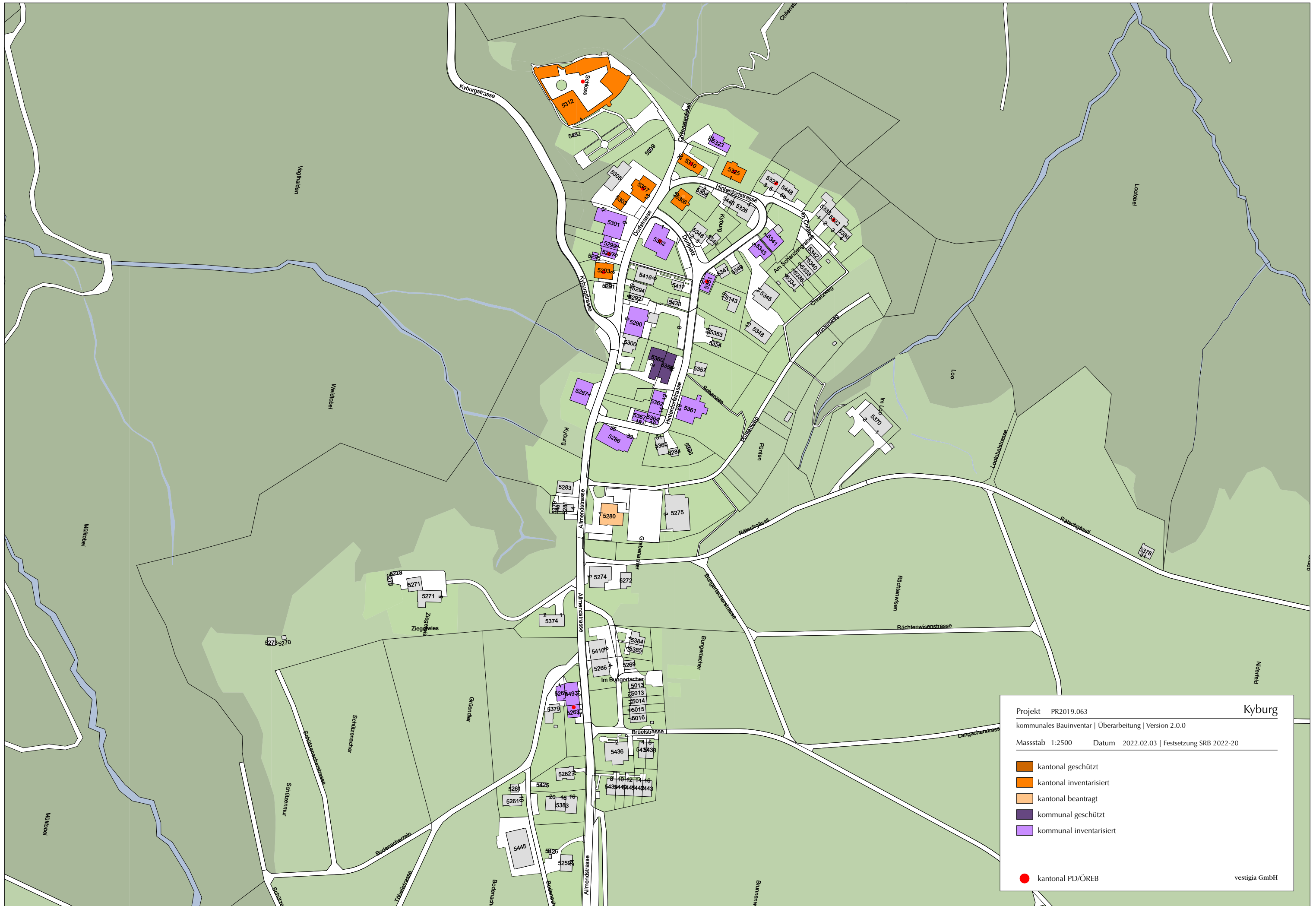
- kantonal geschützt
- kantonal inventarisiert
- kantonal beantragt
- kommunal geschützt
- kommunal inventarisiert

kantonal PD/ÖREB

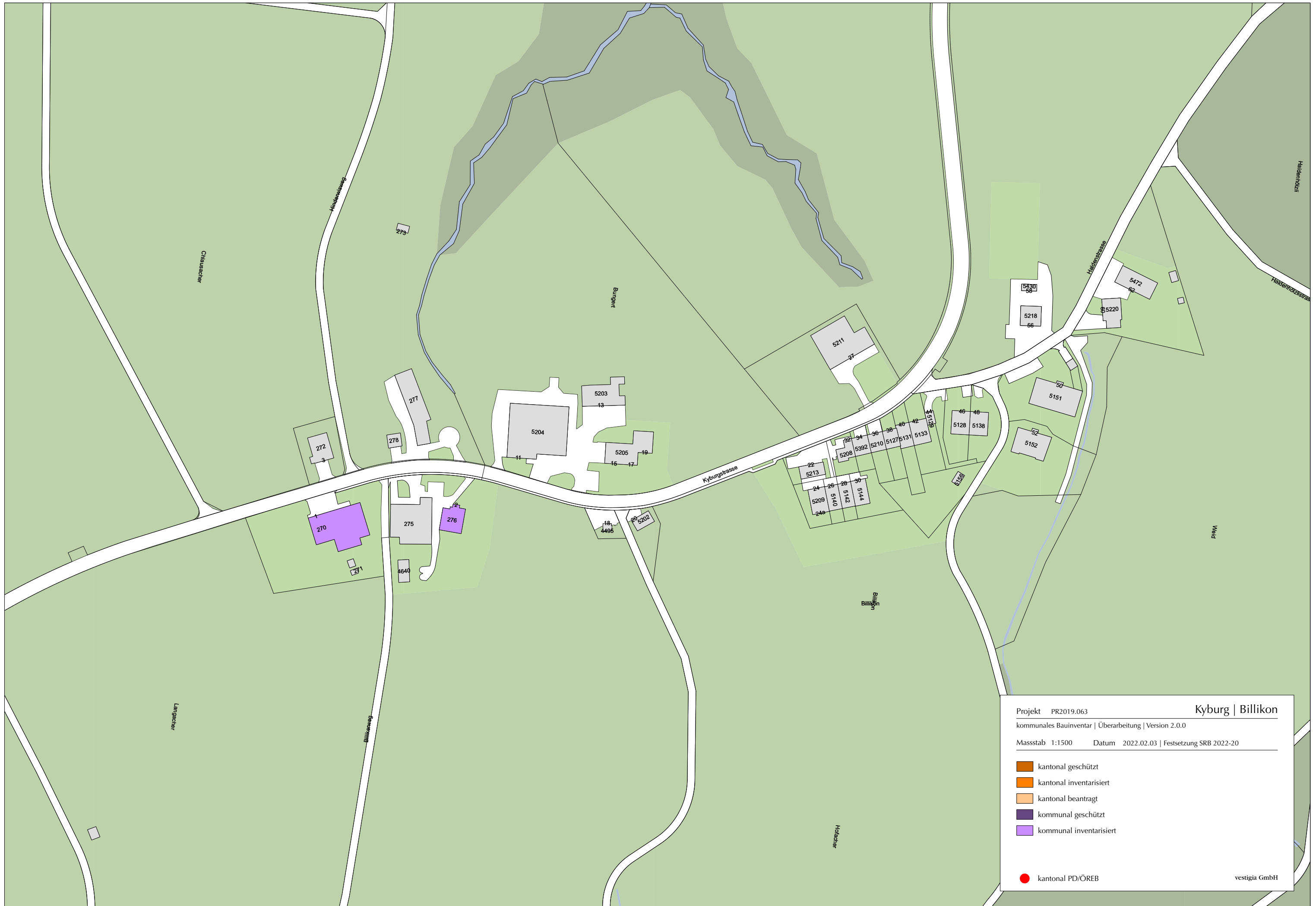
vestigia GmbH



Projekt	PR2019.063	Kollbrunn Weissental
kommunales Bauinventar Überarbeitung Version 2.0.0		
Massstab	1:1500	Datum 2022.02.03 Festsetzung SRB 2022-20
	kantonal geschützt	
	kantonal inventarisiert	
	kantonal beantragt	
	kommunal geschützt	
	kommunal inventarisiert	
	kantonal PD/ÖREB	



Projekt	PR2019.063	Kyburg
kommunales Bauinventar Überarbeitung Version 2.0.0		
Masstab	1:2500	Datum 2022.02.03 Festsetzung SRB 2022-20
	kantonal geschützt	
	kantonal inventarisiert	
	kantonal beantragt	
	kommunal geschützt	
	kommunal inventarisiert	
	kantonal PD/ÖREB	
		vestigia GmbH



Projekt PR2019.063 Kyburg | Billikon

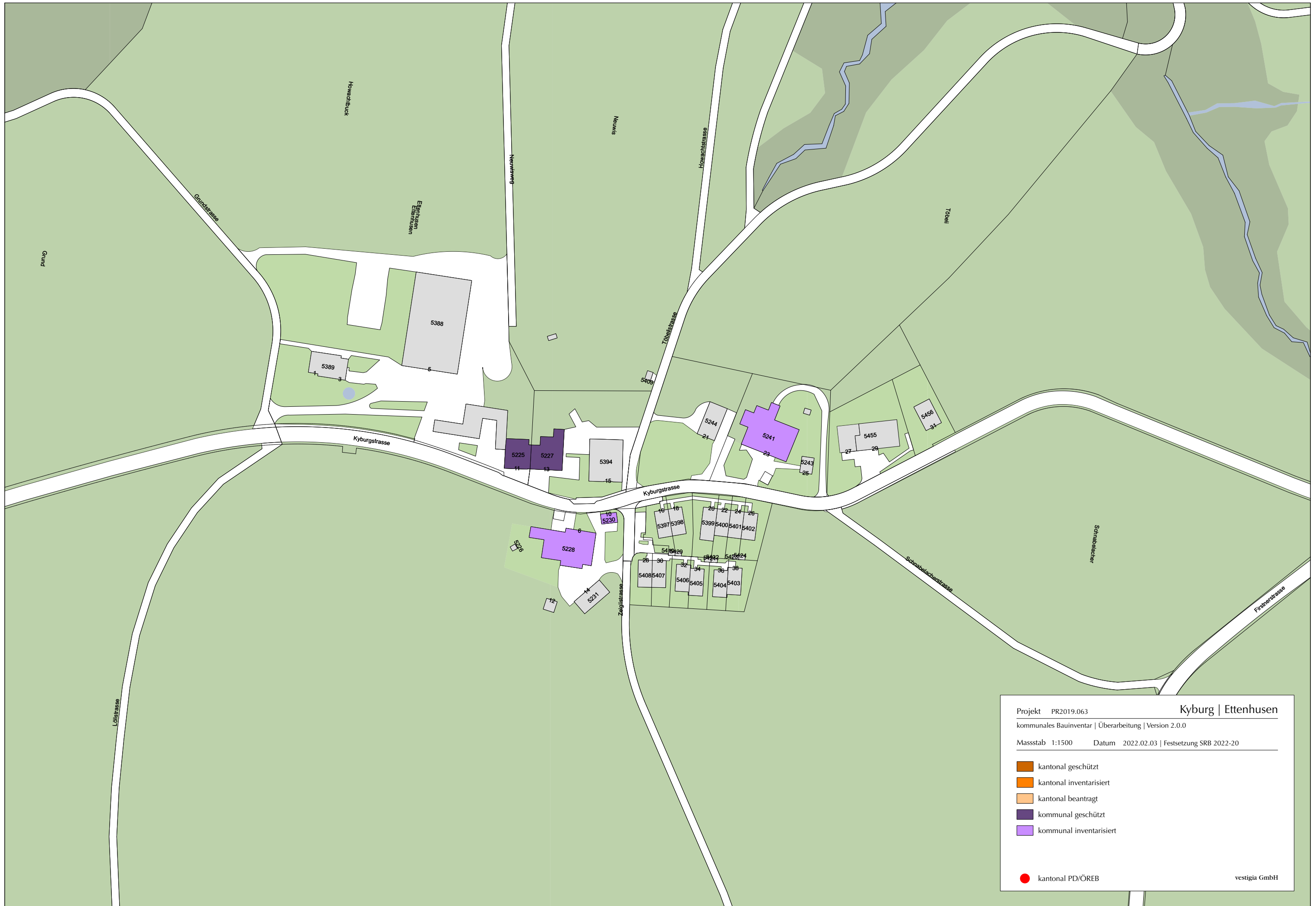
kommunales Bauinventar | Überarbeitung | Version 2.0.0







Massstab 1:1500 Datum 2022.02.03 | Festsetzung SRB 2022-20

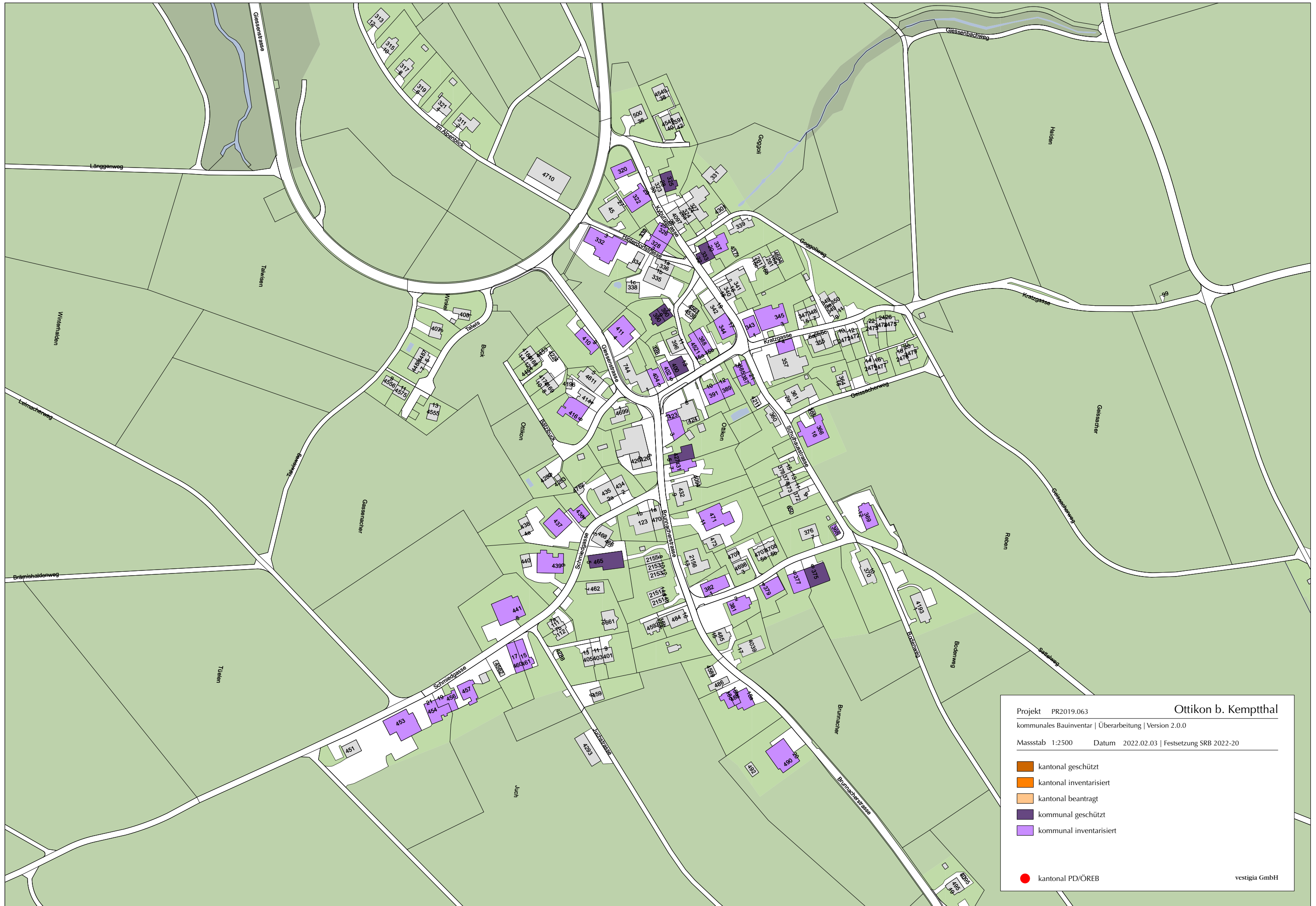
- kantonal geschützt
- kantonal inventarisiert
- kantonal beantragt
- kommunal geschützt
- kommunal inventarisiert







kantonal PD/ÖREB

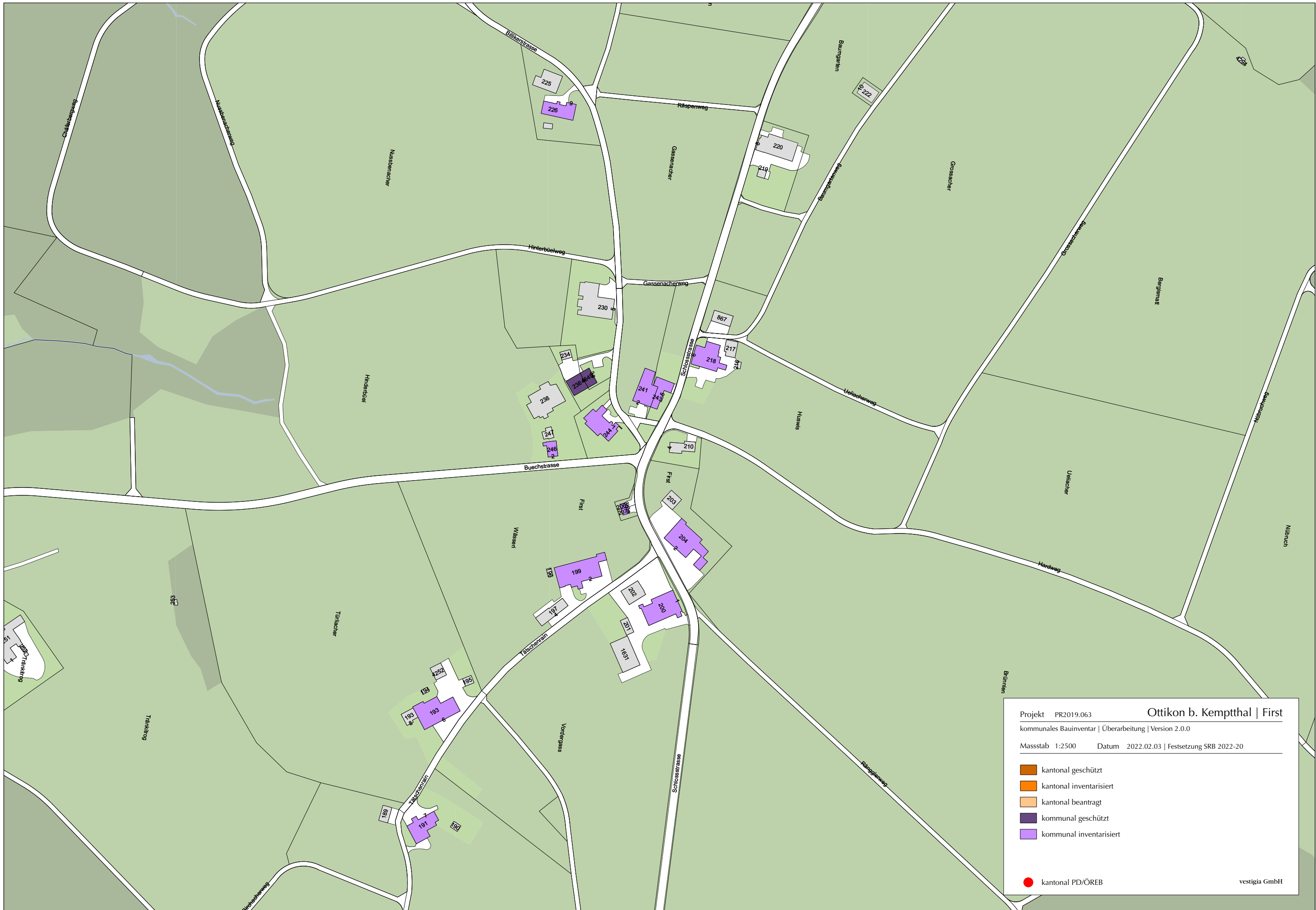
vestigia GmbH



Projekt	PR2019.063	Kyburg Ettenhusen
kommunales Bauinventar Überarbeitung Version 2.0.0		
Massstab	1:1500	Datum 2022.02.03 Festsetzung SRB 2022-20
	kantonal geschützt	
	kantonal inventarisiert	
	kantonal beantragt	
	kommunal geschützt	
	kommunal inventarisiert	
	kantonal PD/ÖREB	
		vestigia GmbH



Projekt	PR2019.063	Ottikon b. Kemptthal
kommunales Bauinventar Überarbeitung Version 2.0.0		
Masstab	1:2500	Datum 2022.02.03 Festsetzung SRB 2022-20
	kantonal geschützt	
	kantonal inventarisiert	
	kantonal beantragt	
	kommunal geschützt	
	kommunal inventarisiert	
	kantonal PD/ÖREB	
		vestigia GmbH

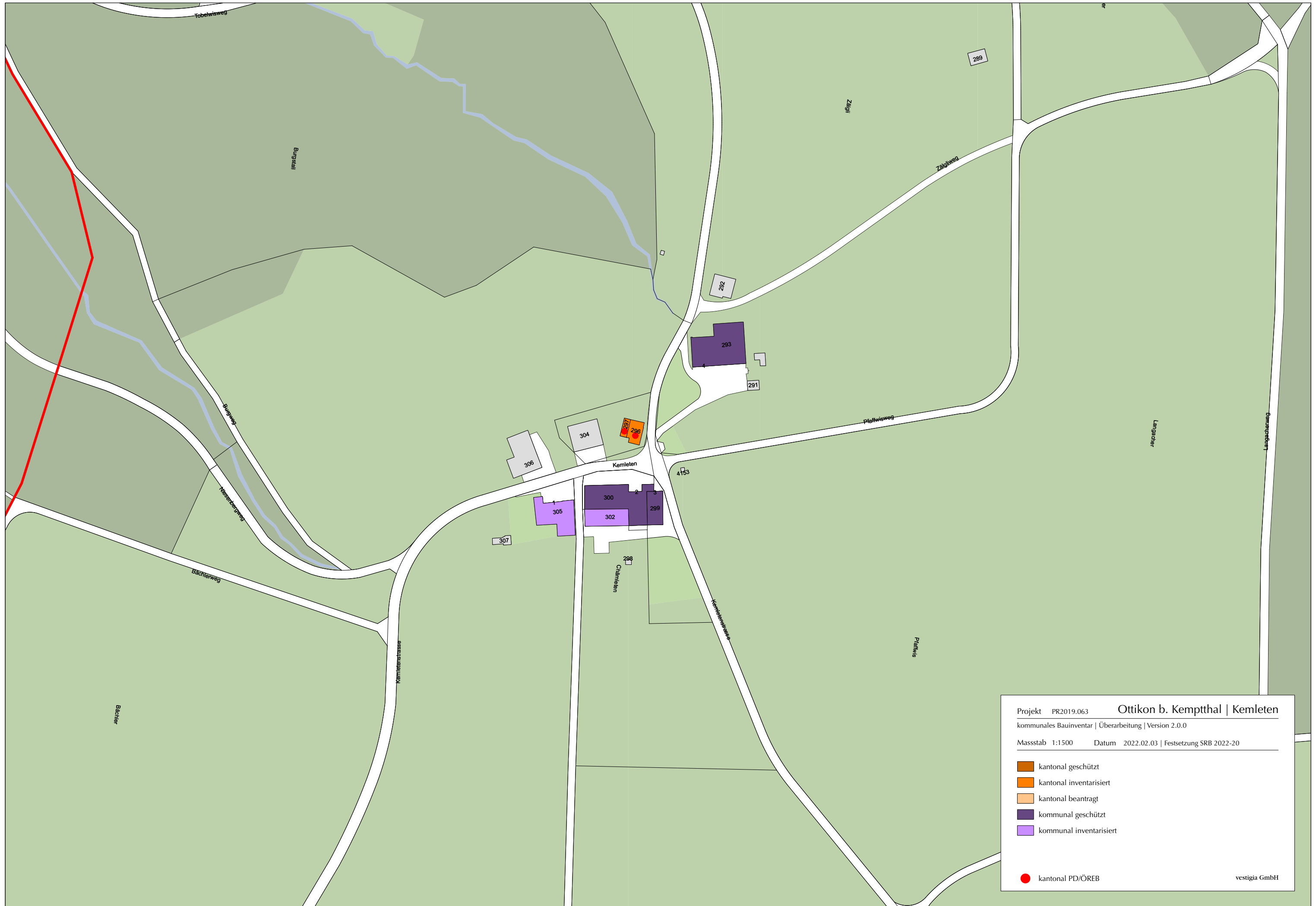








Projekt PR2019.063 Ottikon b. Kemptthal | First
 kommunales Bauinventar | Überarbeitung | Version 2.0.0
 Masstab 1:2500 Datum 2022.02.03 | Festsetzung SRB 2022-20

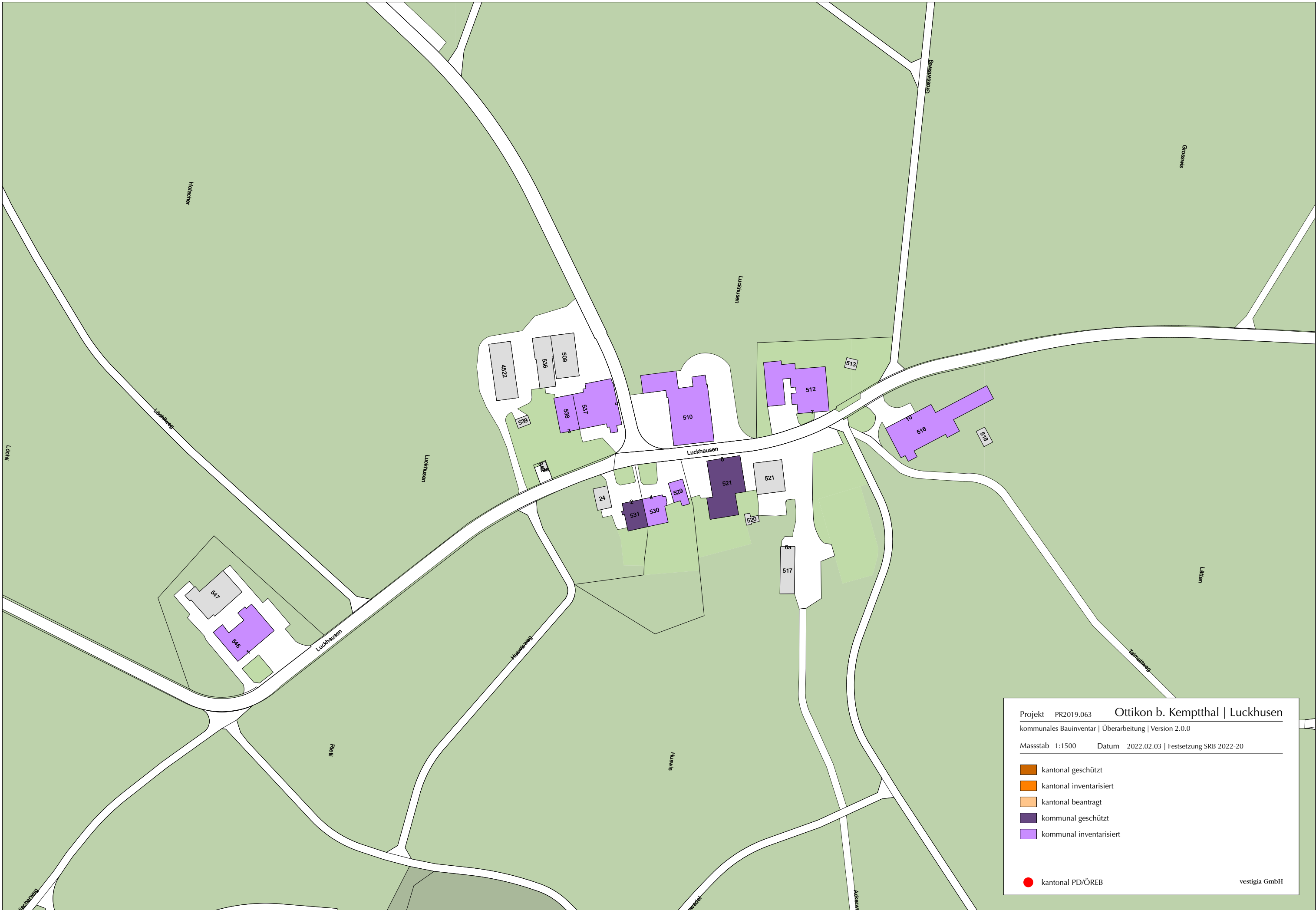
- kantonal geschützt
- kantonal inventarisiert
- kantonal beantragt
- kommunal geschützt
- kommunal inventarisiert

kantonal PD/ÖREB

vestigia GmbH



Projekt	PR2019.063	Ottikon b. Kemptthal Kemleten
kommunales Bauinventar Überarbeitung Version 2.0.0		
Massstab	1:1500	Datum 2022.02.03 Festsetzung SRB 2022-20
	kantonal geschützt	
	kantonal inventarisiert	
	kantonal beantragt	
	kommunal geschützt	
	kommunal inventarisiert	
	kantonal PD/ÖREB	
		vestigia GmbH




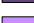




Projekt PR2019.063 **Ottikon b. Kempthal | Luckhausen**
 kommunales Bauinventar | Überarbeitung | Version 2.0.0
 Masstab 1:1500 Datum 2022.02.03 | Festsetzung SRB 2022-20

- kantonal geschützt
- kantonal inventarisiert
- kantonal beantragt
- kommunal geschützt
- kommunal inventarisiert
- kantonal PD/ÖREB

vestigia GmbH



Projekt	PR2019.063	Sennhof Mülau
kommunales Bauinventar Überarbeitung Version 2.0.0		
Masstab	1:2500	Datum 2022.02.03 Festsetzung SRB 2022-20
	kantonal geschützt	
	kantonal inventarisiert	
	kantonal beantragt	
	kommunal geschützt	
	kommunal inventarisiert	
	kantonal PD/ÖREB	
vestigia GmbH		