

**Privater Gestaltungsplan
Wohnen am Stadtgarten**

Illnau-Effretikon, Kanton Zürich

Situationsplan, 1:500

Die Grundeigentümerin Kot.-Nrn. IE168, IE169, IE170, IE173, IE7447	Die Grundeigentümerin Kot.-Nrn. IE7332, IE7447, IE7488
Habitat 8000 AG	Stadt Illnau-Effretikon

Vom Stadtparlament festgesetzt am	Illnau-Effretikon, den.....
Namens des Stadtparlamentes
Der Parlamentspräsident	Parlamentssekretär
.....

Von der Baudirektion genehmigt am
Für die Baudirektion	BDV-Nr.....

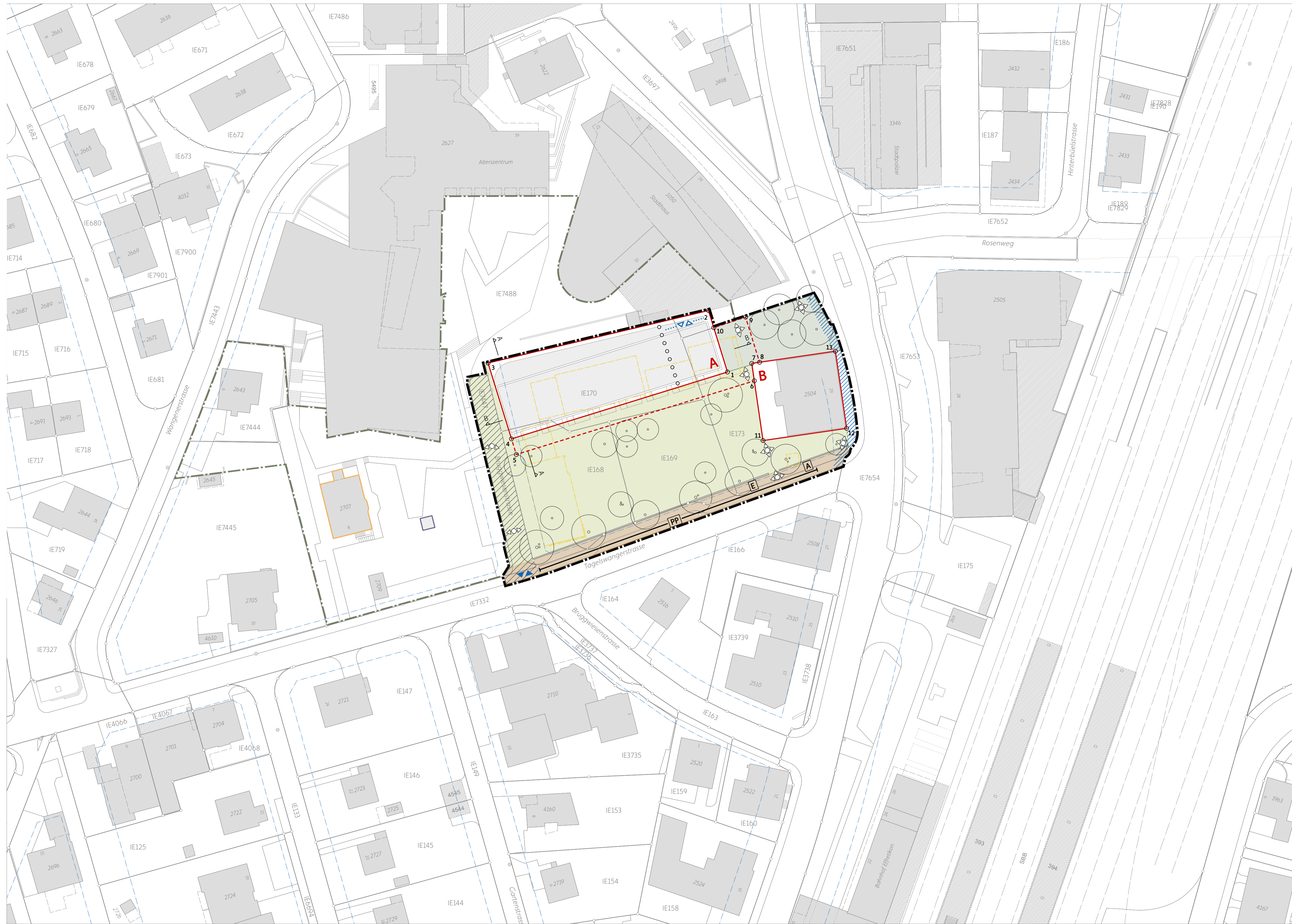
Erstellungs-/Druckdatum: 23.03.2022

Festlegungen

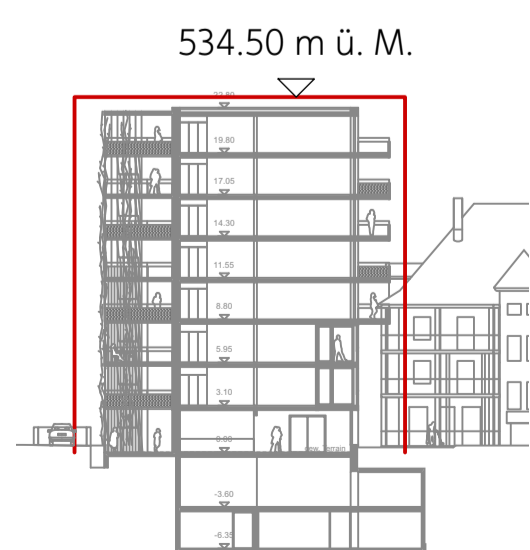
	Geltungsbereich	Art. 2
	Baubereich A und B für Hauptgebäude	Art. 7 / 8
	Koordinatenpunkte	Art. 7 / 8 / 9
	Gebäudedurchgang Erdgeschoss (ungefähre Lage)	Art. 7
	Baubereich für unterirdische Bauten	Art. 9
	Anknüpfungspunkte öffentliche Fussverbindung (ungefähre Lage)	Art. 13
	Stadtweise	Art. 13
	Vorplatz	Art. 14
	Bruggwiesenstrasse	Art. 15
	Anschlussbereich Bahnhofstrasse	Art. 16
	Anschlussbereich Tagelswangerstrasse	Art. 17
	Mittel- bis grosskronige Bäume (ungefähre Anzahl und Lage)	Art. 18
	Ein- / Ausfahrt Bruggwiesenstrasse	Art. 22
	Anschluss Tiefgarage (ungefähre Lage)	Art. 22
	Anlieferung Corrodi-Haus (ungefähre Lage)	Art. 22
	Bereich für Längsparkierung	Art. 23
	Entsorgungsanlage (ungefähre Lage)	Art. 31

Informationsinhalte

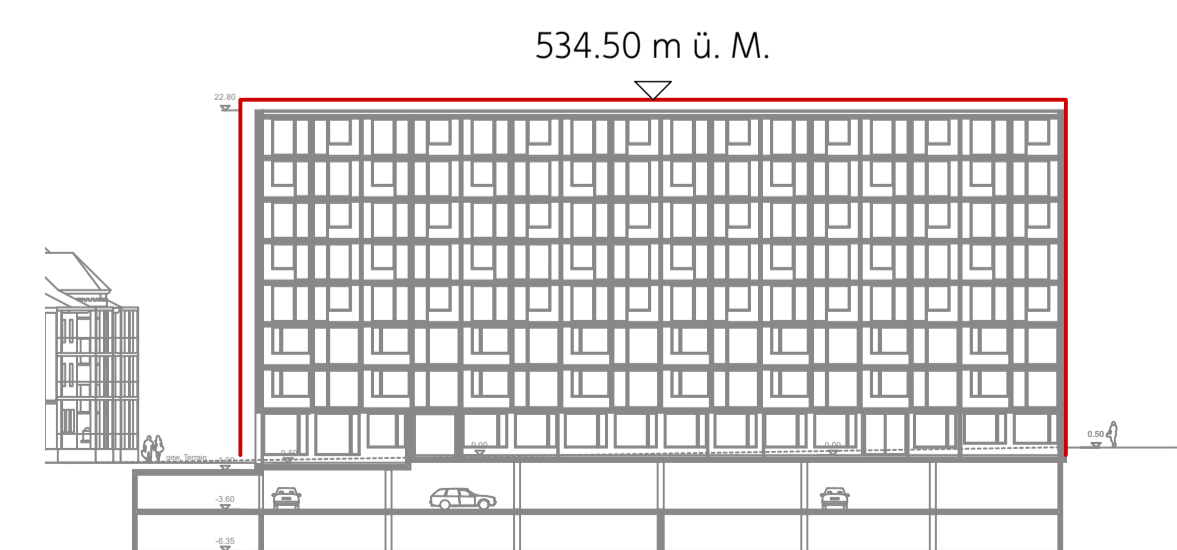
	Perimeter Stadtgarten
	Baulinie
	Bauten Richtprojekt Wohnneubau (22.03.2022)
	Umgebung Richtprojekt (22.03.2022)
	Abbruch bestehende Bauten und Anlagen
	Bestehende Parzellierung
	Pavillon neuer Standort
	Musikschule



Punkt Nr.	E - Koordinate	N - Koordinate
1	2'694'129.02	1'253'665.20
2	2'694'124.43	1'253'680.05
3	2'694'071.19	1'253'667.38
4	2'694'076.86	1'253'649.07
5	2'694'078.03	1'253'645.29
6	2'694'135.50	1'253'663.07
7	2'694'134.89	1'253'667.28
8	2'694'136.77	1'253'667.56
9	2'694'133.40	1'253'678.46
10	2'694'125.71	1'253'675.90
11	2'694'137.61	1'253'648.65
12	2'694'157.80	1'253'651.60
13	2'694'155.08	1'253'670.23



Querschnitt A-A



Längsschnitt B-B