

001
Neubau Feuerwehr- und
Werkgebäude Eselriet

Bauprojekt

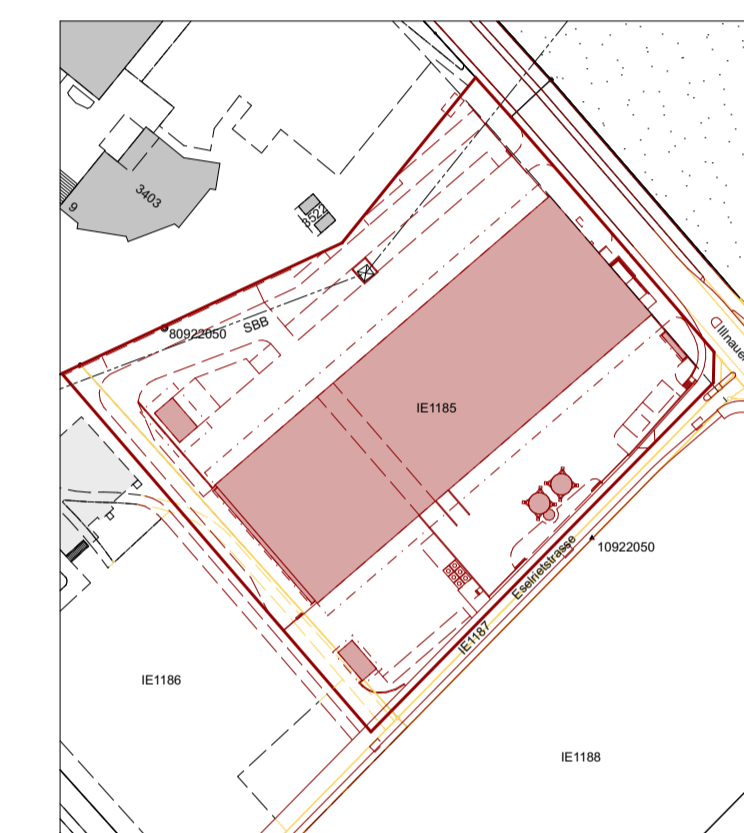
Fassade Süd - Ost / Nord - West

Plan Nr. -

Mst. 1:200

Format A1

Datum 23. Februar 2023

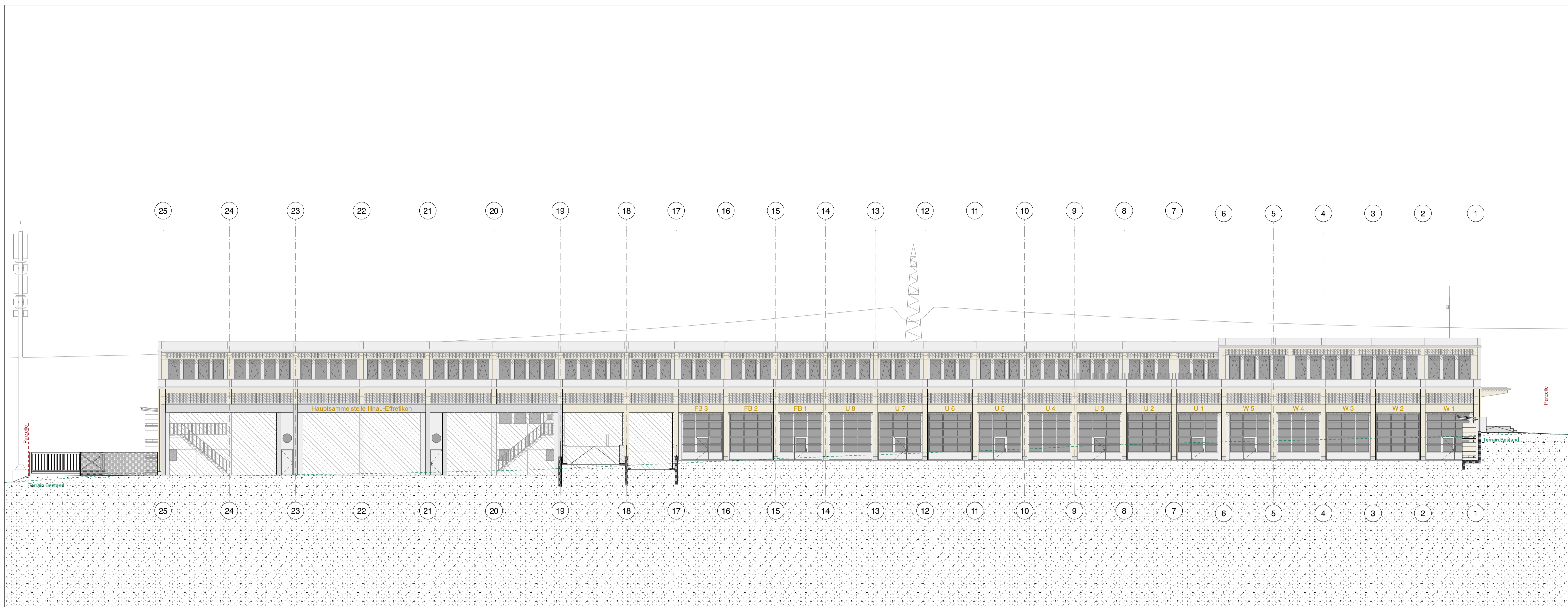


0 1 2 4 6 8 10 15m

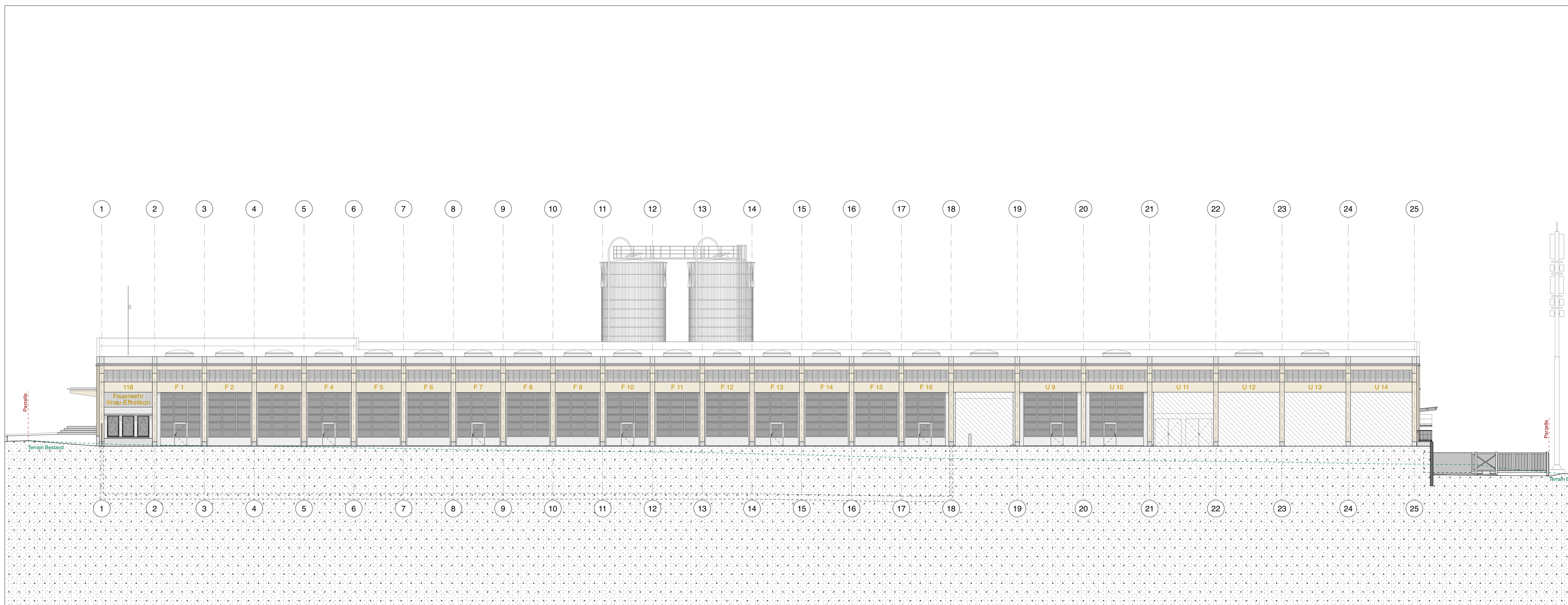
± 0.00 = 525.80 m ü. M.

Bauherrschaft Stadt Illnau-Effretikon
Hochbau
Märtplatz 29
Postfach
8307 Effretikon
Tel. 052 354 24 72

Architektur Bühler Streit Architekten GmbH
Feldstrasse 60
8004 Zürich
www.buehlerstreit.ch
mail@buehlerstreit.ch



Fassade Süd - Ost



Fassade Nord - West