

001  
Neubau Feuerwehr- und  
Werkgebäude Eselriet

Bauprojekt

Strassenansicht Süd - Ost

Plan Nr. -

Mst. 1:200

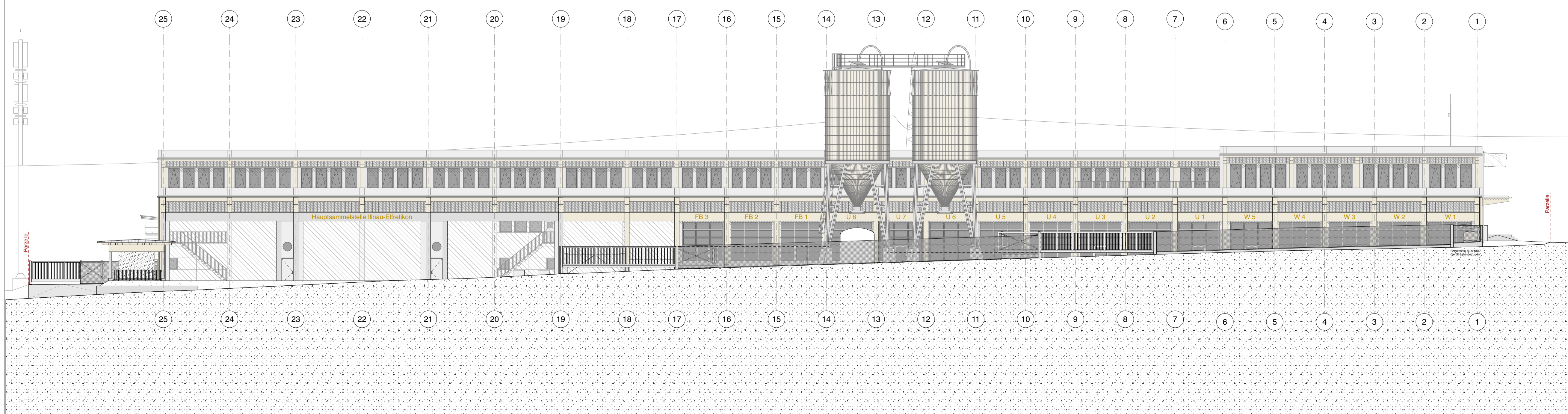
Format A1

Datum 23. Februar 2023



0 1 2 4 6 8 10 15m

± 0.00 = 525.80 m ü. M.



Bauherrschaft  
Stadt Illnau-Effretikon  
Hochbau  
Märtplatz 29  
Postfach  
8307 Effretikon  
Tel. 052 354 24 72

Architektur  
Bühler Streit Architekten GmbH  
Feldstrasse 60  
8004 Zürich  
www.buehlerstreit.ch  
mail@buehlerstreit.ch