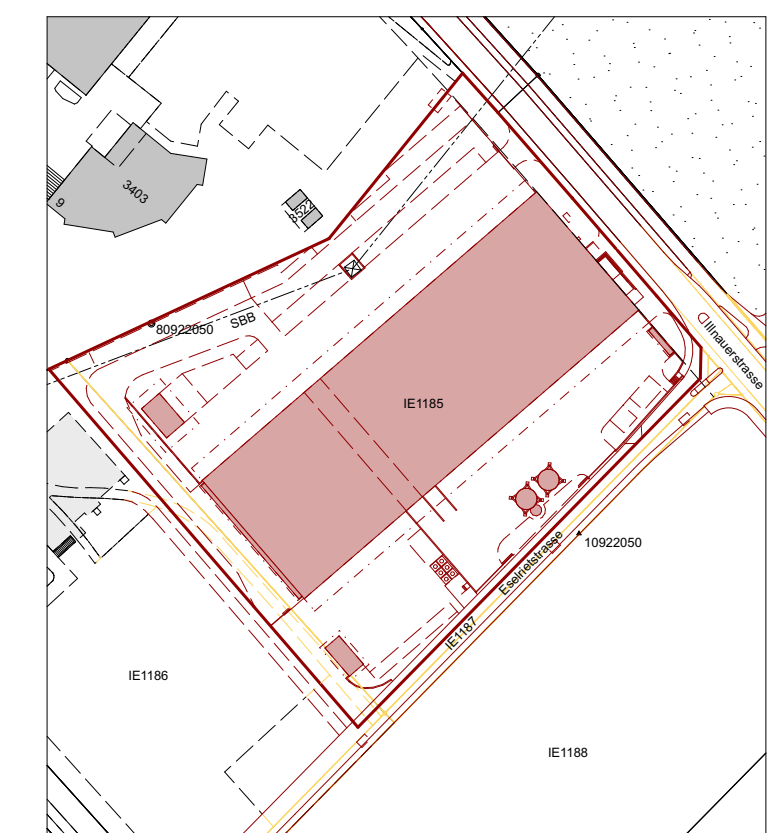


001
Neubau Feuerwehr- und
Werkgebäude Eselriet

Bauprojekt

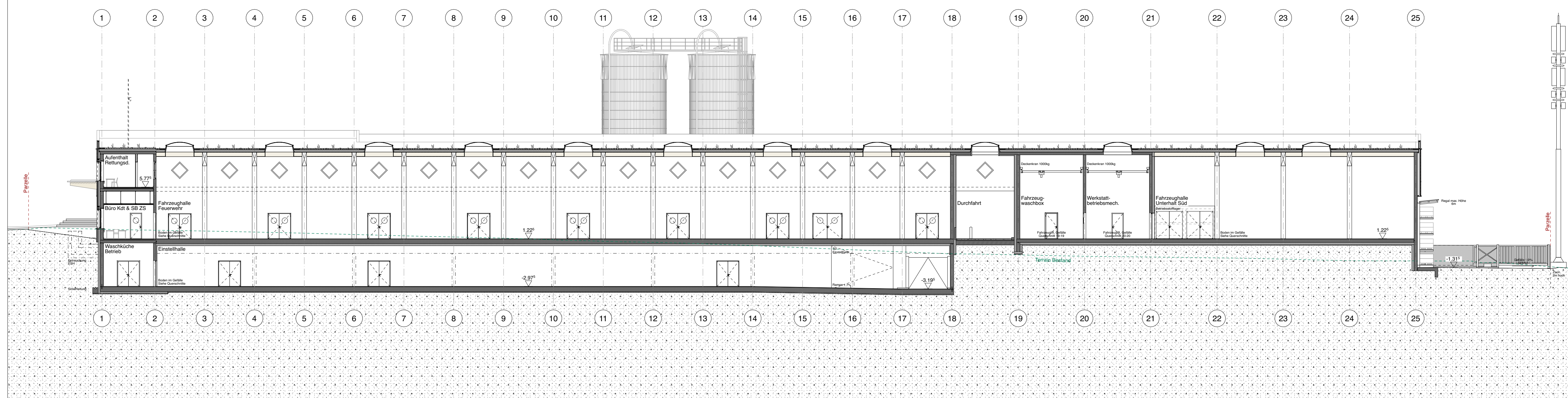
Längsschnitt 1 - 1

Plan Nr. -
Mst. 1:200
Format A1
Datum 23. Februar 2023



0 1 2 4 6 8 10 15m

± 0.00 = 525.80 m ü. M.



Längsschnitt 1-1 (Feuerwehr - Unterhalt)

Bauherrschaft Stadt Illnau-Effretikon
Hochbau
Märtplatz 29
Postfach
8307 Effretikon
Tel. 052 354 24 72

Architektur Bühler Streit Architekten GmbH
Feldstrasse 60
8004 Zürich
www.buehlerstreit.ch
mail@buehlerstreit.ch