

ZONENPLAN - KYBURG

1:5'000

Stand vom 20. Oktober 2023

festgesetzt durch das Stadtparlament am 7. April 2022
von der Baudirektion des Kantons Zürich genehmigt am 12. Juli 2023
in Kraft getreten am 20. Oktober 2023



Stadthaus
Märtplatz 29
Postfach
8307 Effretikon

Telefon 052 354 24 24
stadtbuero@ief.ch
www.ief.ch
facebook.com/stadtief

Festlegungen

- K I** Kernzone I
- K II** Kernzone II
- K III** Kernzone III
- Z 4.0** Zentrumszone
- Z 3.3** Zentrumszone
- W 1.3** Wohnzone
- W 1.7** Wohnzone
- W 2.2** Wohnzone
- W 2.6** Wohnzone
- W 3.0** Wohnzone
- W 3.2** Wohnzone mit Gewerbebeileichterung
- W 3.3** Wohnzone mit Gewerbebeileichterung
- I 5.0** Industriezone mit Handels- und Dienstleistungsgewerbe
- I 8.0** Industriezone mit Handels- und Dienstleistungsgewerbe
- I 8.0** Industriezone ohne Handels- und Dienstleistungsgewerbe
- ö** Zone für öffentliche Bauten

ES*

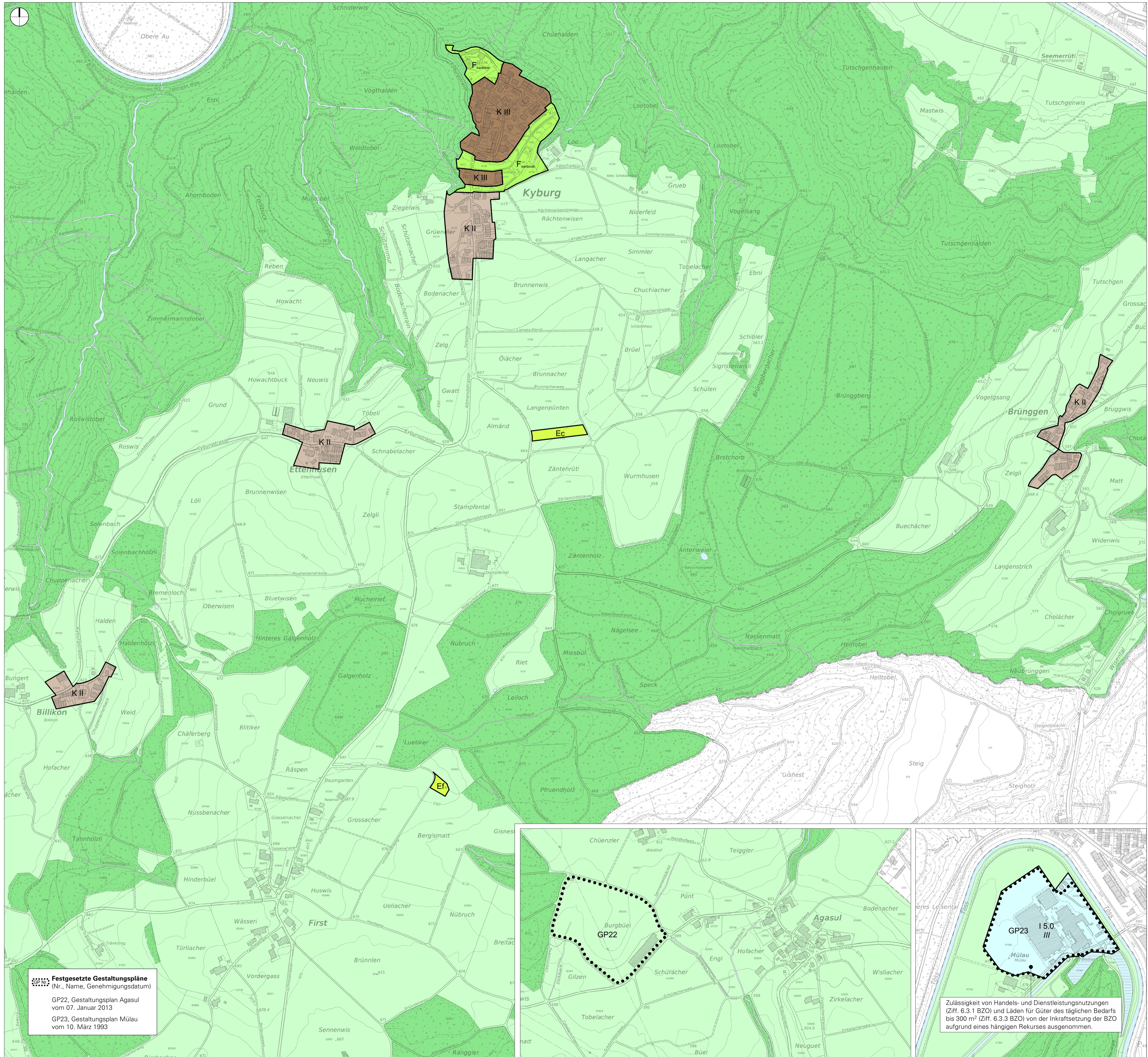
- III** **F** Freihaltezone
- III** **Ea** Erholungszone Sport/Spiele/Freizeit
- III** **Eb** Erholungszone Familiengärten
- III** **Ec** Erholungszone Freizeittierhaltung und Hundeschule
- III** **Ed** Erholungszone Friedhof
- II** **Ee** Erholungszone Moosburg
- II** **Ef** Erholungszone Modellflugplatz First
- II** Bereich mit Gestaltungsplanpflicht
- II** **L** Kommunale Landwirtschaftszone
- II** **R** Reservezone

Informationsinhalte

- III** Festgesetzte Gestaltungspläne (Nr., Name, Genehmigungsdatum)
- III / IV** Kantonale Landwirtschaftszone §§ 36ff PBG
- IV** **F** Freihaltezone
- IV** Gewässer
- IV** Wald
- **** nicht eingezonte Hochleistungsstrassen und Eisenbahnreale

* ES = Empfindlichkeitsstufe
 ** ES-Zuteilung: Eintrag im Zonenplan
 *** Gebäudespezifische ES-Zuteilung

Zusätzlich zum Zonenplan gelten die rechtskräftigen Ergänzungspläne.



Festgesetzte Gestaltungspläne
 (Nr., Name, Genehmigungsdatum)

GP22, Gestaltungsplan Agasul vom 07. Januar 2013

GP23, Gestaltungsplan Mülau vom 10. März 1993

Zulässigkeit von Handels- und Dienstleistungsnutzungen (Ziff. 6.3.1 BZO) und Läden für Güter des täglichen Bedarfs bis 300 m² (Ziff. 6.3.3 BZO) von der Inkraftsetzung der BZO aufgrund eines hängigen Rekurses ausgenommen.