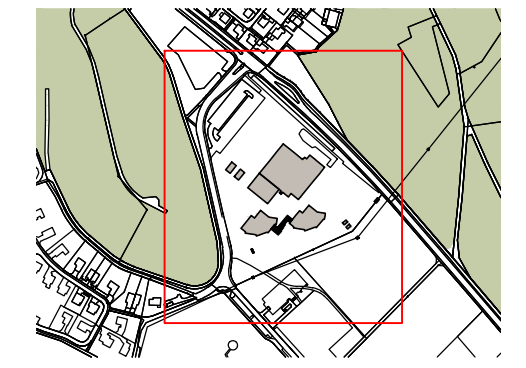
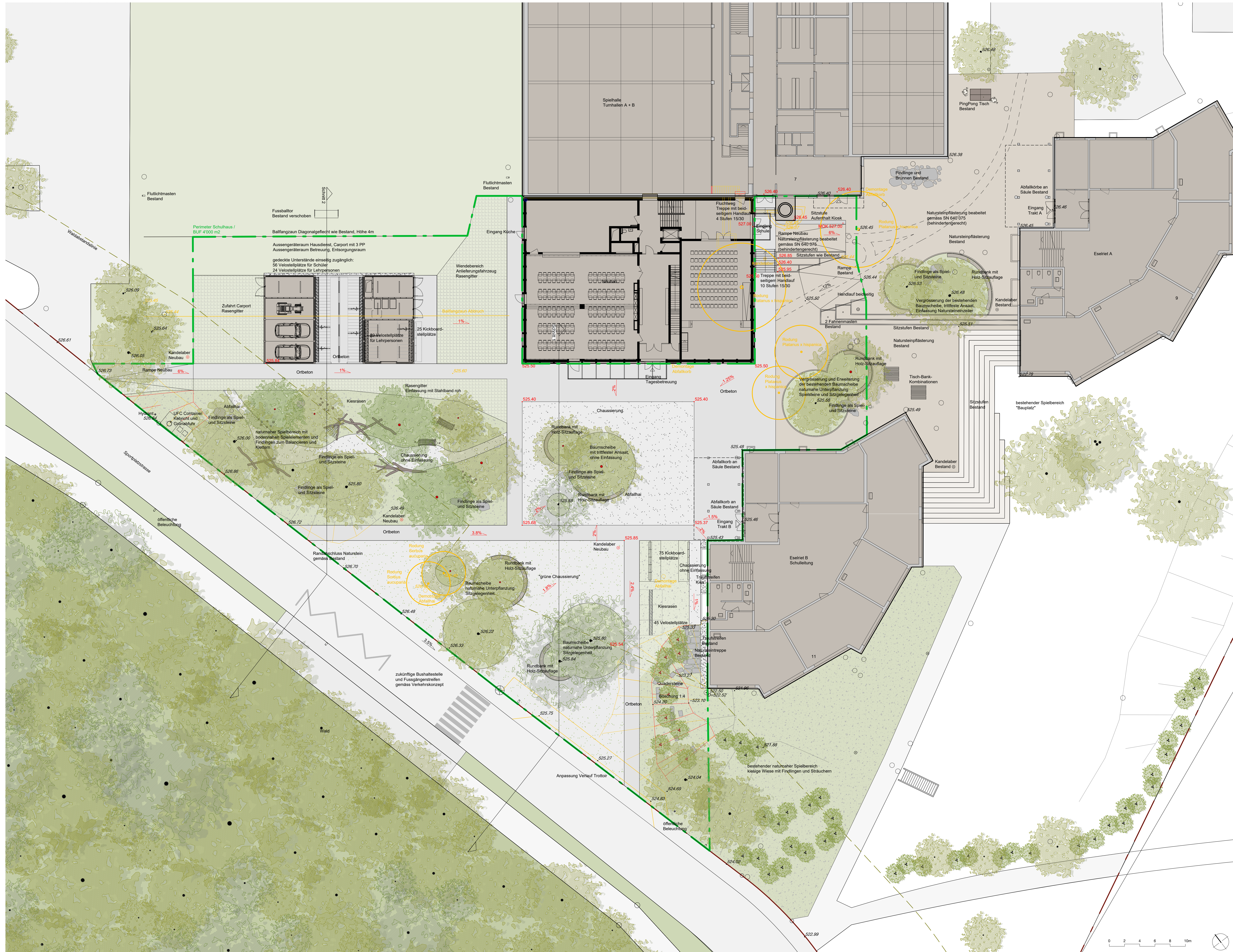


- Legende**
- Grundstücksgrenze
  - Waldabstandslinie
  - Perimeter Schulhaus / BUf 4'000 m<sup>2</sup>
  - 525.50 Höhe Bestand
  - 525.50 Höhe Projekt
  - 526.44 Höhe Abbruch
  - Laubbaum Bestand
  - Nadelbaum Bestand
  - Baum Projekt
  - Nadelbaum Projekt
  - Baum Rodung
  - Ort beton
  - Natursteinpflasterung
  - "grau" Chaussierung
  - "grün" Chaussierung
  - Kiesige Wiesenfläche
  - Kiesrasen
  - Ressingtief



**Projekt**  
**Schulanlage Eselriet**

**Adresse**  
Sportplatzstrasse 7/9, 8307 Illnau-Effretikon

**Auftraggeber**  
Stadt Illnau-Effretikon  
Märplatz 29, 8307 Illnau-Effretikon

**Plantitel**  
Situation / Schritte 1:200  
Umgebung

**Projektphase**  
Bauprojekt

**Plannummer**  
1386-02-103

**Plangrösse**  
1050x794mm

**Datum**  
07.03.2024

**Gezeichnet**  
lbi.cha.sfr

**Dateiname**  
1386\_02\_20240307.dwg

Revisionen	Datum	Revisions	Index	Gezeichnet