



1. Oktober 2024

## MEDIENMITTEILUNG ENERGETISCH AUF KURS

### **Die Bestrebungen der Stadt Illnau-Effretikon im Rahmen der Transformation von fossilen Stoffen hin zu erneuerbaren Energieträgern tragen Früchte – das zeigt sich nun auch in den Zahlen.**

Die Stadt Illnau-Effretikon ist seit 1998 Trägerin des Energiestadt-Labels. 2021 wurde sie für ihr Engagement zusätzlich mit dem Gold-Status ausgezeichnet. Die Stadt verfolgt eine energiebewusste, nachhaltige Ausrichtung. Stadtparlament und Stadtrat haben dazu mit umfassenden Leitentscheiden verschiedene Entwicklungen in Gang gesetzt, um der Erreichung der Ziele Schub zu verleihen.

Die Stadt verfolgt dabei das übergeordnete Ziel, mit diversen Massnahmen Voraussetzungen für wirkungsvolle Reduktionen der Treibhausgasemissionen zu schaffen und die Netto-Null Ziele des Bundes und des Kantons Zürich mitzutragen.

### **POSITIVE ENTWICKLUNG SCHLÄGT SICH NUN AUCH IN DEN ZAHLEN NIEDER**

Das Portal «Energie Reporter» von energieschweiz.ch beobachtet die Entwicklung der Energiezukunft in den Schweizer Gemeinden und zeigt auf, wo diese sich bei den Themen «Elektroautos», «Erneuerbare Heizungen», «Solarstrom» und «Stromverbrauch» bewegen.

Insbesondere bei der Wärmeversorgung schliesst die Stadt Illnau-Effretikon sehr gut ab. Mehr als jedes fünfte Gebäude nutzt Erdwärme mit einer Wärmepumpe zum Heizen. Damit rangiert die Stadt unter den Top 50 der Gemeinden schweizweit. In den nächsten Jahren entwickeln sich in den Stadtteilen Illnau und Effretikon zwei grosse Wärmeverbünde. Es ist davon auszugehen, dass sich diese Erschliessung positiv und mit grossem Effekt auf die Umstellung von fossilen Heizungen auf erneuerbare Energieträger auswirken wird.

### **POTENZIAL BEI ELEKTROAUTOS**

Potenzial erschliesst sich noch bei der Anzahl an Elektroautos auf Stadtgebiet. Allerdings präsentiert sich das Verhältnis von öffentlichen Ladestationen im Verhältnis zur Anzahl E-Autos sehr gut. Eine gute Infrastruktur an Ladestationen gilt als ausschlaggebender Erfolgsfaktor zum Umstieg auf ein Auto mit Elektroantrieb. Die Stadt Illnau-Effretikon verfügt seit 2022 im Rahmen des stadt eigenen Förderprogramms über ein attraktives Angebot, um Fördermittel zu beantragen – auch für die Elektromobilität. Bei über 400 Parkplätzen in Stockwerkeigentümerschaften wurde bereits eine Grundinstallation für die Vorbereitung der Ladestationen umgesetzt; eine gute Grundlage dafür, die beim Entscheid von Fahrzeughalterinnen und -haltern beim Kauf eines Neuwagens eine bedeutende Rolle spielen dürfte.

### **MIT ZUVERSICHTLICHEM BLICK IN DIE ZUKUNFT**

«Die Stadt Illnau-Effretikon zeigt, dass sie 'Energiewende' kann. Ich denke, ich spreche im Namen aller politischen Entscheidungstragenden, die sich über Jahrzehnte in unserer Stadt für diese Entwicklung stark gemacht und eingesetzt hatten: Der Einsatz scheint sich zu lohnen. Dennoch sind wir aber immer noch nicht am Ziel angelangt», gibt Stadträtin Rosmarie Quadranti zu bedenken. «Wir haben nun eine sehr gute Basis für weitere Entwicklungen gelegt und dürfen zuversichtlich sein, dass unser Engagement die verschiedenen Anspruchsgruppen beflügeln wird, in die Zukunft und in erneuerbare Energie zu investieren», ergänzt Alex Herzog, bei der Stadt Illnau-Effretikon für das Themenfeld Energie verantwortlich.

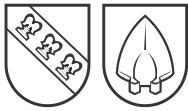
#### **Kontaktperson**

Marco Steiner  
Direkt 052 354 24 16  
marco.steiner@ilef.ch

#### **Stadthaus**

Märtplatz 29  
Postfach  
8307 Effretikon

Telefon 052 354 24 72  
hochbau@ilef.ch  
www.ilef.ch  
facebook.com/stadtilef



## AUSZUG ENERGIE-REPORTER ENERGIESCHWEIZ.CH AKTUELLER STAND SCHWEIZWEIT



Elektroautos  
**3.9 %**



Solarstrom  
**8.4 %**



Erneuerbar heizen  
**37.3 %**



Stromverbrauch  
**5.5 MWh**

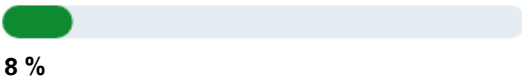


Erneuerbare  
Stromproduktion  
**5.5 MWh**

### STADT ILLNAU-EFFRETIKON



**3.6 %**



**8 %**



**41.3 %**

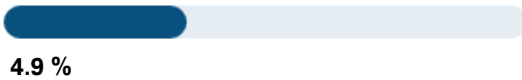


**3.4 MWh/Jahr pro Person**



**0.4 MWh/Jahr pro Person**

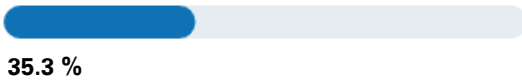
### KANTON ZÜRICH



**4.9 %**



**7.1 %**



**35.3 %**

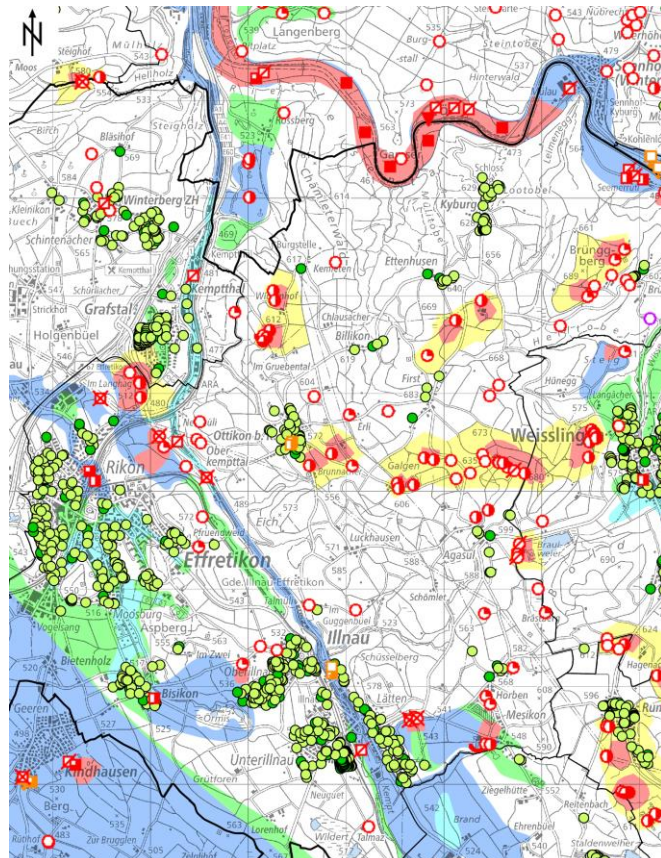


**4.7 MWh/Jahr pro Person**



**0.9 MWh/Jahr pro Person**

## WÄRMENUTZUNGSATLAS MAPS.ZH.CH

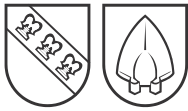


### ERDWÄRMESONDEN

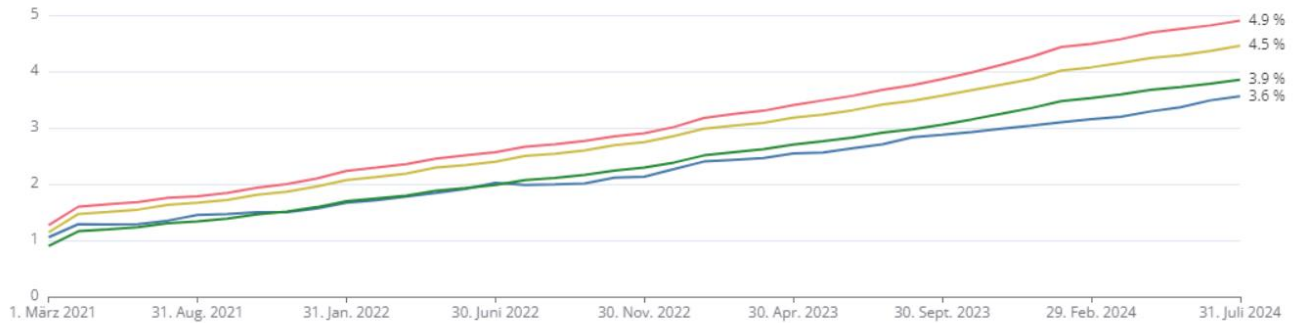
- Erdwärmesonden (mit Bohrprofil)
- Erdwärmesonden (ohne Bohrprofil)

### QUELFFASSUNGEN

- Quelfassung
- Quelfassung <= 30 l/min
- Quelfassung 30 - 300 l/min
- Quelfassung 300 - 3000 l/min
- Quelfassung > 3000 l/min
- Ungenutzte Quelfassung
- Aufgehobene Quelfassung



## ENTWICKLUNG DES ANTEILS AN ELEKTROAUTOS [%] IN ILLNAU-EFFRETIKON



## ÖFFENTLICH ZUGÄNGLICHE LADEPUNKTE IN ILLNAU-EFFRETIKON

Anzahl Ladepunkte 9  
Anzahl Elektroautos pro Ladepunkt 38

## ENTWICKLUNG DER ANZAHL ELEKTROAUTOS PRO LADEPUNKT



KONTAKTINFORMATION  
STADT ILLNAU-EFFRETIKON  
Alex Herzog  
Fachverantwortlicher Energie  
052 354 32 16  
[alex.herzog@ilef.ch](mailto:alex.herzog@ilef.ch)

Rosmarie Quadranti  
Stadträtin Ressort Hochbau  
079 865 66 11  
[rosmarie.quadranti@ilef.ch](mailto:rosmarie.quadranti@ilef.ch)

MEHR INFORMATIONEN  
<https://www.energieschweiz.ch/tools/energiereporter/>  
<https://maps.zh.ch>  
<https://www.energiestadt-ilef.ch>