

**Privater Gestaltungsplan
Wohnen am Stadtgarten**

Illnau-Effretikon, Kanton Zürich

Situationsplan, 1:500

Entwurf für die öffentliche Auflage: 11. Mai 2021

Die Grundeigentümerin Kat.-Nrn. IE168, IE169, IE170, IE173, IE7447	Die Grundeigentümerin Kat.-Nrn. IE7332, IE7447, IE7488
Habitat 8000 AG	Stadt Illnau-Effretikon

Vom Grossen Gemeinderat festgesetzt am:	Illnau-Effretikon, den.....
Namens des Grossen Gemeinderates	
Der Stadtpräsident:	Der Schreiber:
.....

Von der Baudirektion festgesetzt am:
Für die Baudirektion:	BDV-Nr.

Erstellungs-/Druckdatum: 11.05.2021

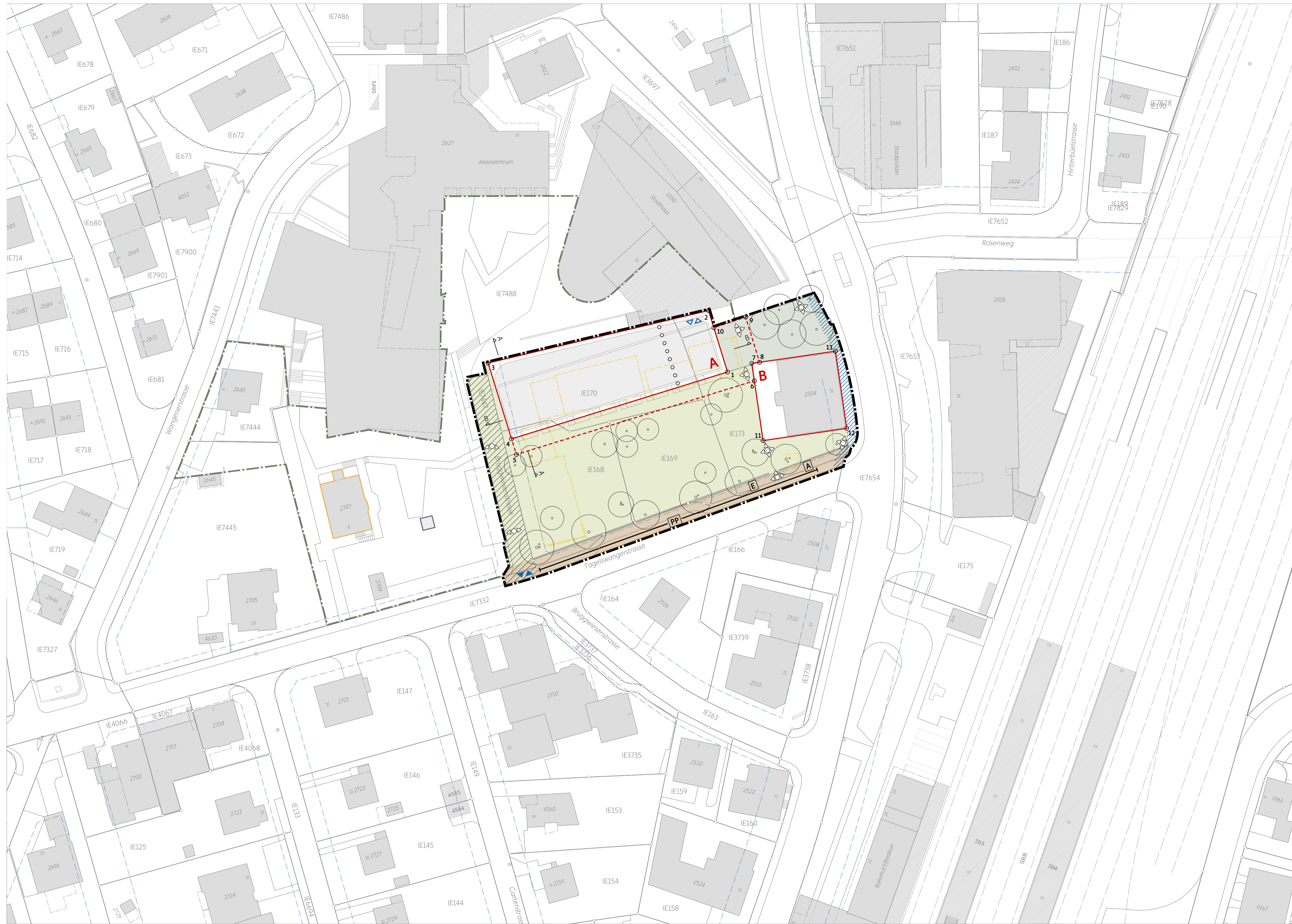
Genehmigungsinhalt

	Geltungsbereich	Art. 2
	Baubereich für Hauptgebäude	Art. 7 / 8
	Durchgang Erdgeschoss (ungefähre Lage)	Art. 7
	Baubereich für unterirdische Bauten	Art. 9
	Anknüpfungspunkte öffentliche Fussverbindung (ungefähre Lage)	Art. 13
	Stadtweise	Art. 13
	Vorplatz	Art. 14
	Bruggwiesenstrasse	Art. 15
	Anschlussbereich Bahnhofstrasse	Art. 16
	Anschlussbereich Tagelswangerstrasse	Art. 17
	Ein-/ Ausfahrt Bruggwiesenstrasse	Art. 22
	Anschluss Tiefgarage (ungefähre Lage)	Art. 22
	Anlieferung Corrodi-Haus (ungefähre Lage)	Art. 22
	Bereich für Längsparkierung	Art. 23
	Entsorgungsanlage (ungefähre Lage)	Art. 31

Orientierungsinhalt

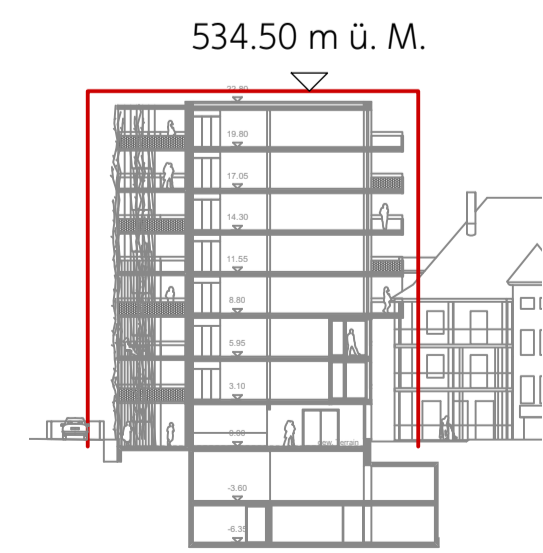
	Perimeter Stadtgarten
	Baulinie
	Bauten Richtprojekt Wohnneubau (29.03.2021)
	Umgebung Richtprojekt (29.03.2021)
	Abbruch bestehende Bauten und Anlagen
	Bestehende Parzellierung
	Pavillon neuer Standort
	Musikschule

Planwerkstadt AG
Raumplanung - Prozesse - Städtebau
Binzstrasse 39
CH-8045 Zürich
www.planwerkstadt.ch
+41 (0)44 456 20 10

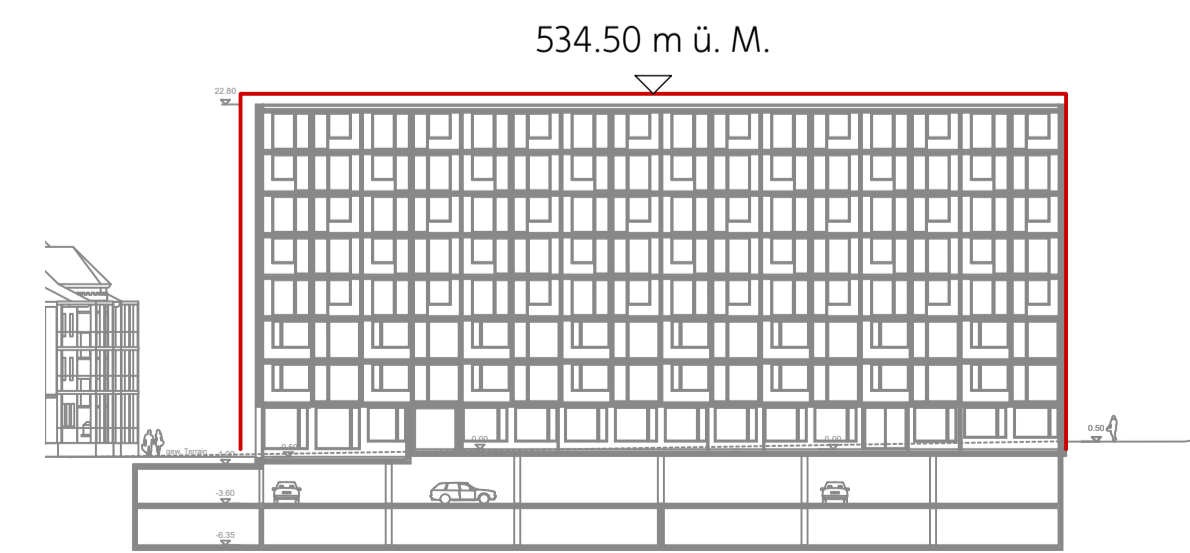


Koordinatenverzeichnis
(Amtliche Vermessung LV95)

Punkt Nr.	E - Koordinate	N - Koordinate
1	2'694'129.02	1'253'665.20
2	2'694'124.43	1'253'680.05
3	2'694'071.19	1'253'667.38
4	2'694'076.86	1'253'649.07
5	2'694'078.03	1'253'645.29
6	2'694'135.50	1'253'663.07
7	2'694'134.89	1'253'667.28
8	2'694'136.77	1'253'667.56
9	2'694'133.40	1'253'678.46
10	2'694'125.71	1'253'675.90
11	2'694'137.61	1'253'648.65
12	2'694'157.80	1'253'651.60
13	2'694'155.08	1'253'670.23



Querschnitt A-A



Längsschnitt B-B