

ZONENPLAN - ILLNAU

1:5'000

Stand vom 20. Oktober 2023

festgesetzt durch das Stadtparlament am 7. April 2022
von der Baudirektion des Kantons Zürich genehmigt am 12. Juli 2023
in Kraft getreten am 20. Oktober 2023



Stadthaus
Märtplatz 29
Postfach
8307 Effretikon

Telefon 052 354 24 24
stadtbuero@ief.ch
www.ief.ch
facebook.com/stadtief

Festlegungen

- K I Kernzone I
- K II Kernzone II
- K III Kernzone III
- Z 4.0 Zentrumszone
- Z 3.3 Zentrumszone
- W 1.3 Wohnzone
- W 1.7 Wohnzone
- W 2.2 Wohnzone
- W 2.6 Wohnzone
- W 3.0 Wohnzone
- W 2.8 Wohnzone mit Gewerbeerleichterung
- W 3.2 Wohnzone mit Gewerbeerleichterung
- I 5.0 Industriezone mit Handels- und Dienstleistungsgewerbe
- I 8.0 Industriezone mit Handels- und Dienstleistungsgewerbe
- I 8.0 Industriezone ohne Handels- und Dienstleistungsgewerbe
- Ö Zone für öffentliche Bauten

ES*

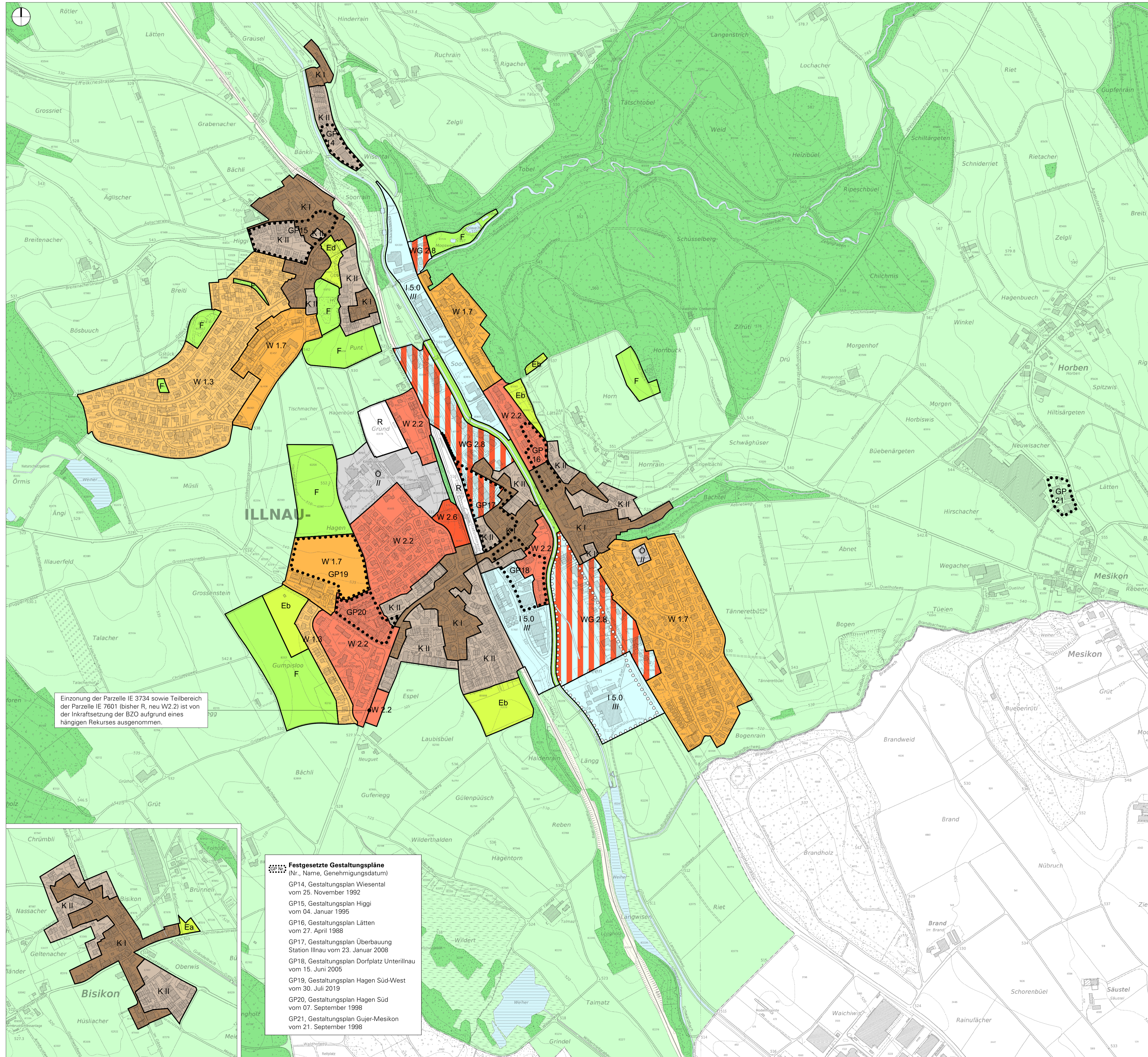
- F Freihaltezone
- Ea Erholungszone Sport/Spiele/Freizeit
- Eb Erholungszone Familiengärten
- Ec Erholungszone Freizeittierhaltung und Hundeschule
- Ed Erholungszone Friedhof
- Ea Erholungszone Moosburg
- Ef Erholungszone Modellflugplatz First
- Bereich mit Gestaltungsplanpflicht
- L Kommunale Landwirtschaftszone
- R Reservezone

Informationsinhalte

- Festgesetzte Gestaltungspläne (Nr., Name, Genehmigungsdatum)
- Kantonale Landwirtschaftszone §§ 36ff PBG
- F_{Fluss} Freihaltezone
- Gewässer
- Wald
- nicht eingezonte Hochleistungsstrassen und Eisenbahnreale

* ES = Empfindlichkeitsstufe
 ** ES-Zuteilung: Eintrag im Zonenplan
 *** Gebäudespezifische ES-Zuteilung

Zusätzlich zum Zonenplan gelten die rechtskräftigen Ergänzungspläne.



Einzonung der Parzelle IE 7601 sowie Teilbereich der Parzelle IE 7601 (bisher R, neu W 2.2) ist von der Inkraftsetzung der BZO aufgrund eines hängigen Rekurses ausgenommen.

Festgesetzte Gestaltungspläne
(Nr., Name, Genehmigungsdatum)

- GP14, Gestaltungsplan Wiesental vom 25. November 1992
- GP15, Gestaltungsplan Higgi vom 04. Januar 1995
- GP16, Gestaltungsplan Lätten vom 27. April 1988
- GP17, Gestaltungsplan Überbauung Station Illnau vom 23. Januar 2008
- GP18, Gestaltungsplan Dorfplatz Unterillnau vom 15. Juni 2005
- GP19, Gestaltungsplan Hagen Süd-West vom 30. Juli 2019
- GP20, Gestaltungsplan Hagen Süd vom 07. September 1998
- GP21, Gestaltungsplan Gujer-Mesikon vom 21. September 1998