

Wohnen im Alter - Areal 'Gupfen'

Effretikonerstrasse 6 - 8308 Illnau

Richtprojekt Landschaftsarchitektur

23. Januar 2023

SMSLandschaftsarchitektur
Stoffler Mennel Saur

GRUBENSTRASSE 25
CH - 8045 ZÜRICH
T +41 44 521 90 60
F +41 44 521 90 61
WWW.SMSLA.CH
MAIL@SMSLA.CH

Entwurfsbeschreibung Vorprojekt

Die Freiräume knüpfen an ländliche Typologien an und schreiben diese weiter. Sie bestehen aus einer Abfolge von Plätzen und Gärten unterschiedlicher Stimmung und Öffentlichkeit.

Der Marktplatz und der Grossverteiler an der Effretikonerstrasse sind Treffpunkt und Willkommensort der Siedlung im Quartier. Der Platz präsentiert sich als einfache Komposition aus Dorflinde mit Sitzbank und einem Trogbrunnen, dessen Plätschern zur angenehmen Atmosphäre beiträgt. Hier befindet sich auch der Gemeinschaftsraum mit Aussenbestuhlung. Der Belag besteht aus versickerungsfähigen Drainspalt, dessen kiesige Körnigkeit sich vom üblichen Strassenasphalt wohltuend unterscheidet. Im Bereich der Linde ist eine Chaussierung vorgesehen, die mit Gartenkies abgestreut ist.

Im Obstgarten wachsen eine Auswahl robuster Sorten von Obstbäumen. Drei mittelgrosse Bäume – teils Ziersorten, teils geniessbares Obst – sind über den Garten verteilt. Die Eingänge in den Garten werden von traditionellen Sträuchern «vom Land» flankiert, etwa Holunder. Auf der besonnten Seite wachsen Buschrosen und Kletterrosen entlang der Fassade, auf der anderen Seite schattenverträgliche Kleinbüsche und Rankpflanzen. Die «Feldwege» durch den Obstgarten werden in Drainspalt weitergeführt. Ihre kiesigen Ränder sollen langsam verwildern und in die Blumenwiese übergehen.

Nördlich des Bauernhauses öffnet sich der introvertierte, schattige Nusschhof mit seinen Walnussbäumen in einer Insel aus Schotterrasen. Eine runde Baumbank lädt hier zur Rast.

Den Bereich der Anlieferung und der Parkplätze an der Gupfenstrasse begleitet eine Reihe trockenheitsresistenter Hopfenbuchen, die im Bereich der Anlieferung mit einer Hainbuche abschliesst.

Der Garten für Menschen mit Demenz spannt sich zwischen einer schirmkronigen Felsenbirne am Sitzplatz und einer grossen Trauerweide im Norden auf. Die Trauerweide ist zudem auch Orientierungspunkt des nördlichen Eingangs der Siedlung von der Kempt her. Der Garten soll ein dichtes, sinnliches Erlebnis bieten und Aroma- und Duftbänder sowie essbare Beeren anbieten. Weg, der sich stellenweise platzartig aufweitet, mäandriert durch den Garten entlang der Rabatten. Der Weg aus Gussasphalt mit Einstreuung ist lauffähig und sicher und greift zugleich das Gartenthema auf.

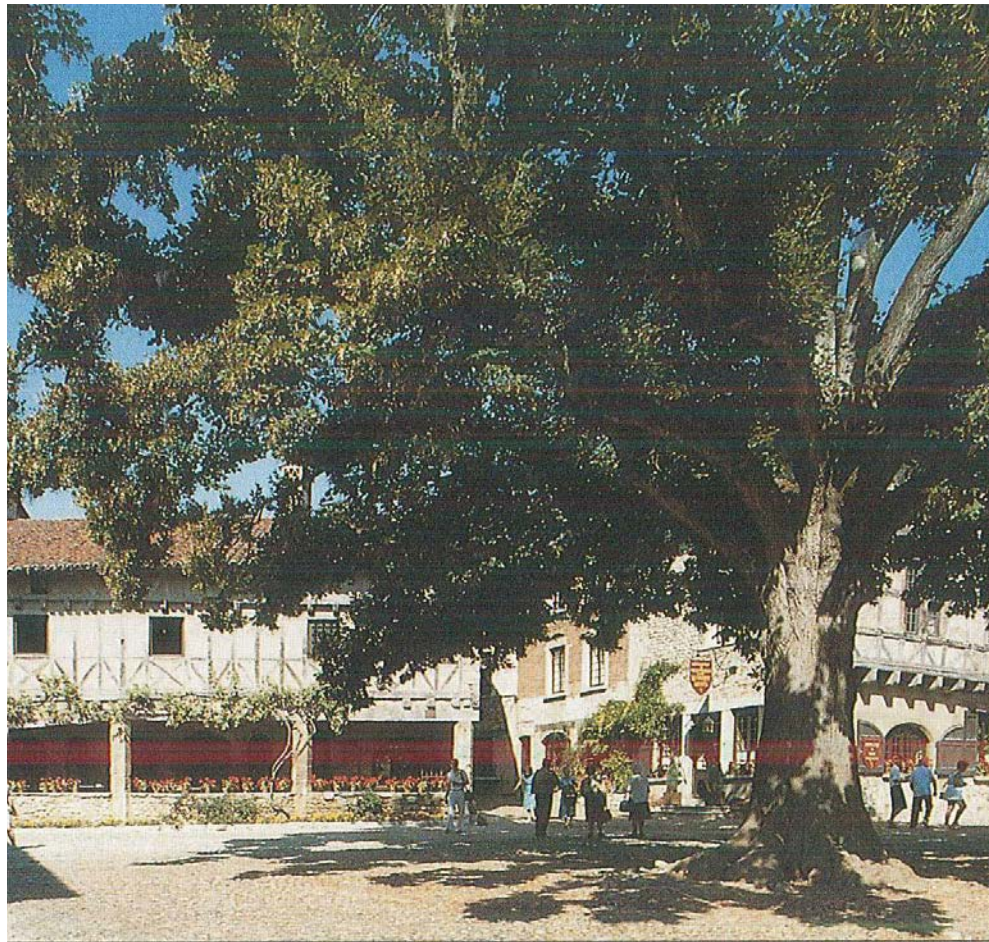
Der Bauerngarten orientiert sich an traditionellen Formen. Er soll die Möglichkeit zum Gärtnern und zum Gemüseanbau anbieten, aber bei Bedarf auch extensiv bewirtschaftet werden können. Auf aufwändigen Formschnitt wird ebenso verzichtet wie auf Pflanzen, die zwingend Pestizideinsatz erfordern (z.B. Buchs).

Körperhafte Heckenstrukturen aus Hainbuche rahmen die äusseren Gartenräume ein. Sie begleiten die Grenzen, schaffen Rückzugsorte und verbergen die Entsorgungsstation.





Verkleinerung Situationsplan - ohne Masstab

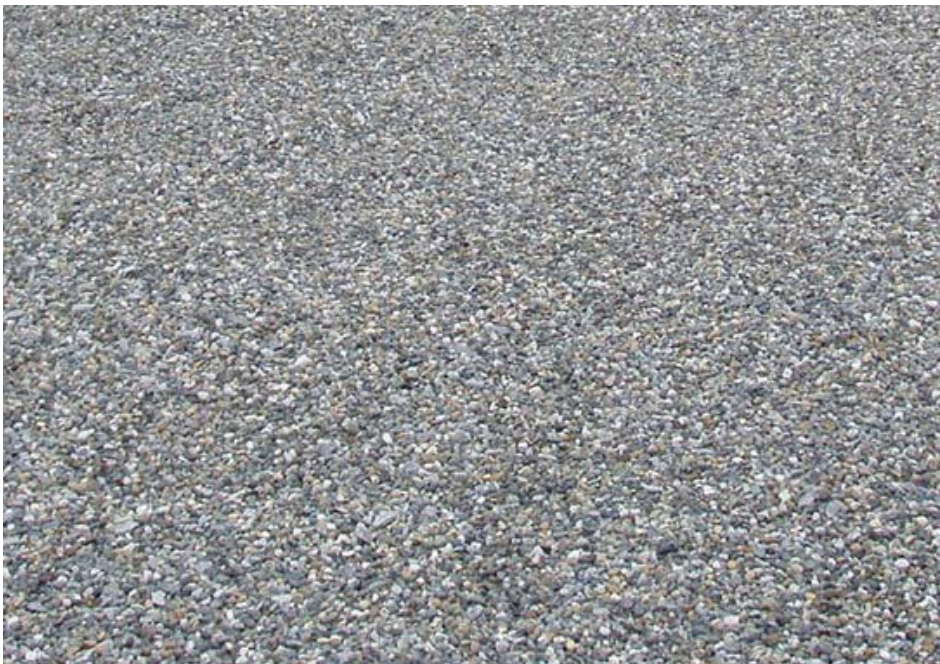


Tilia cordata - Winterlinde

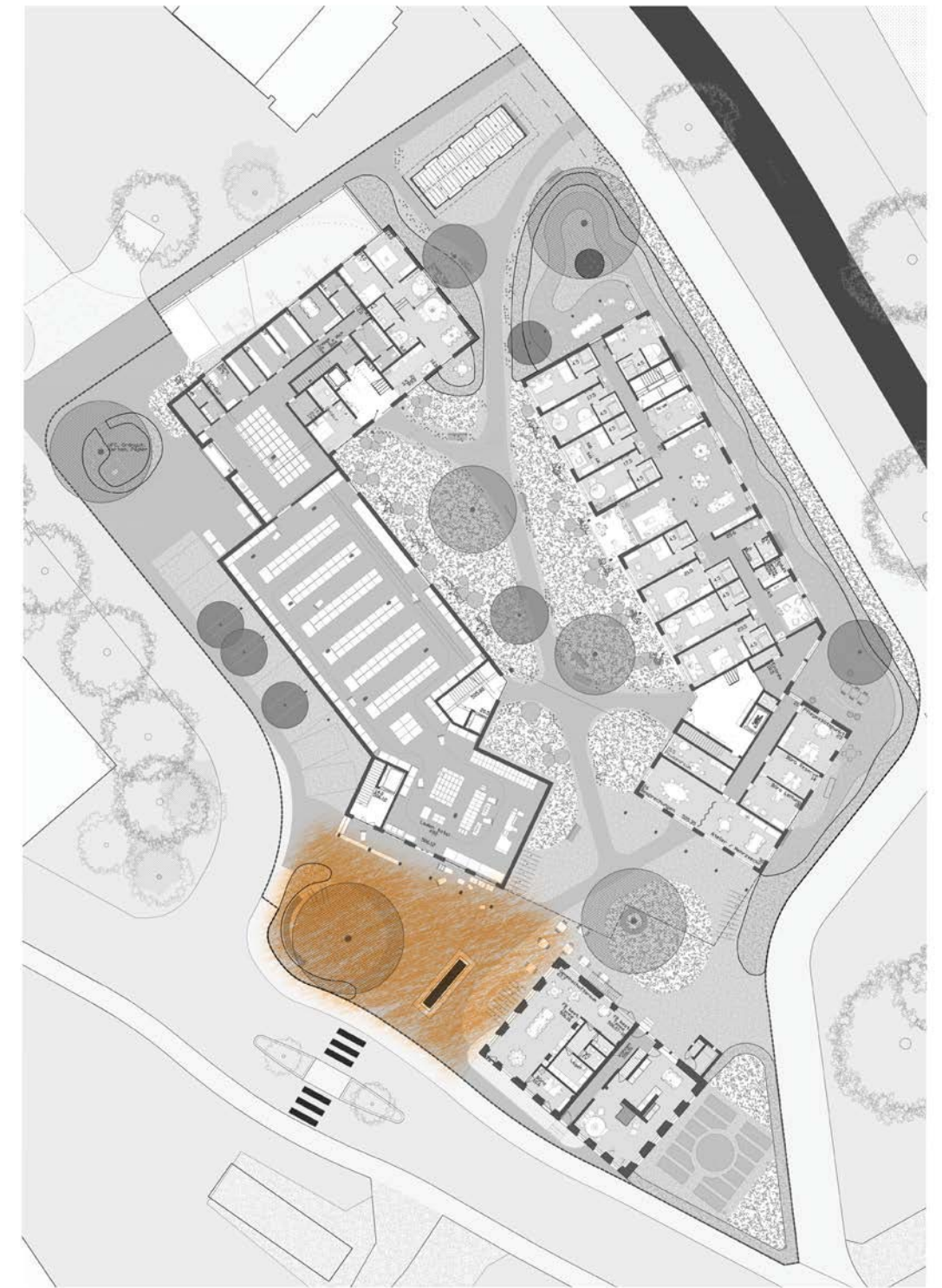




Drainasphalt



Chaussierung Rundkies 4/8 - Bauminsel





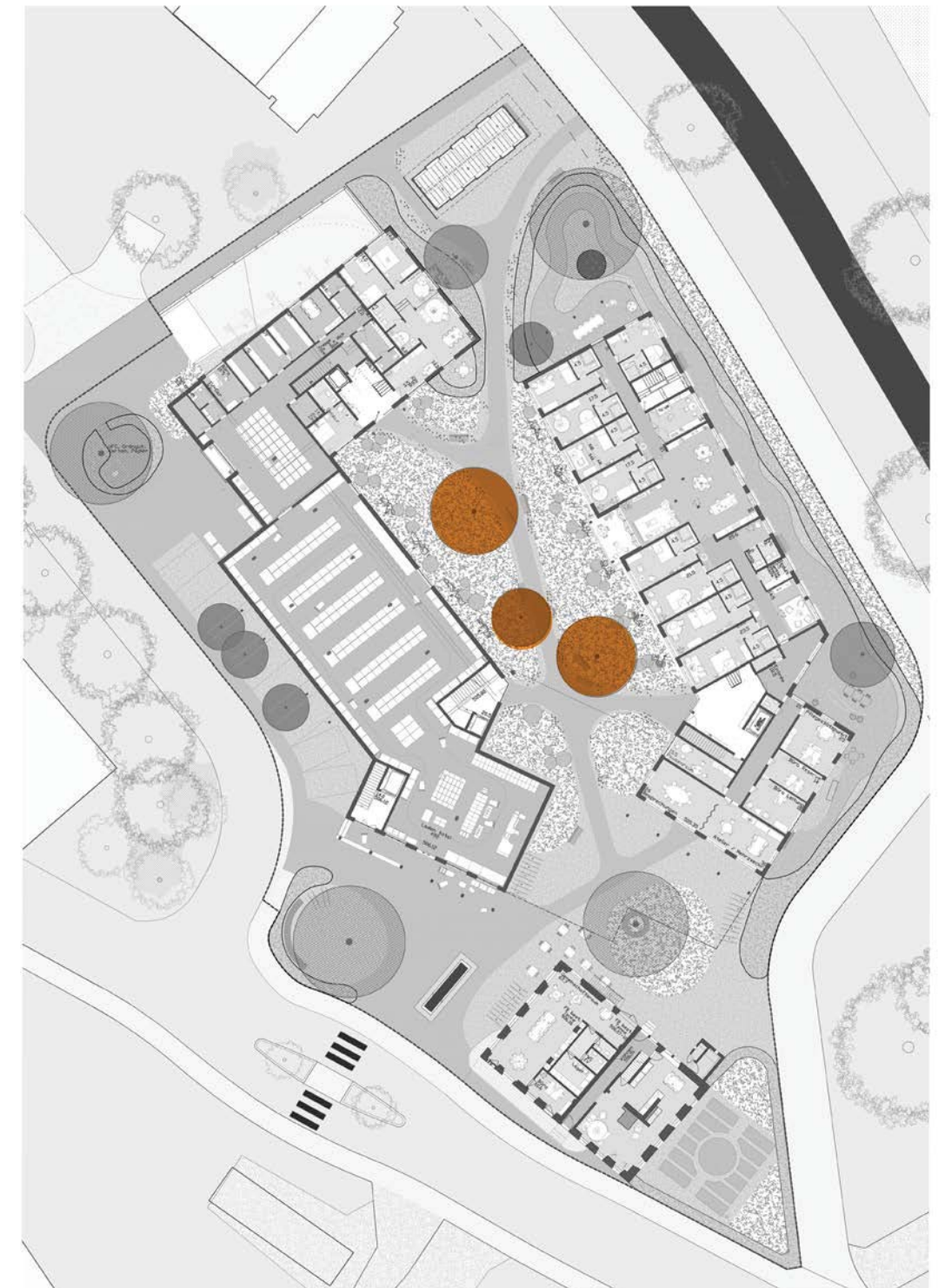
Obstwiese



Birnbaum



Kirschbaum



Obstgarten



Holunder, verschiedene Arten und Sorten



Rosa canina - Hundsrose

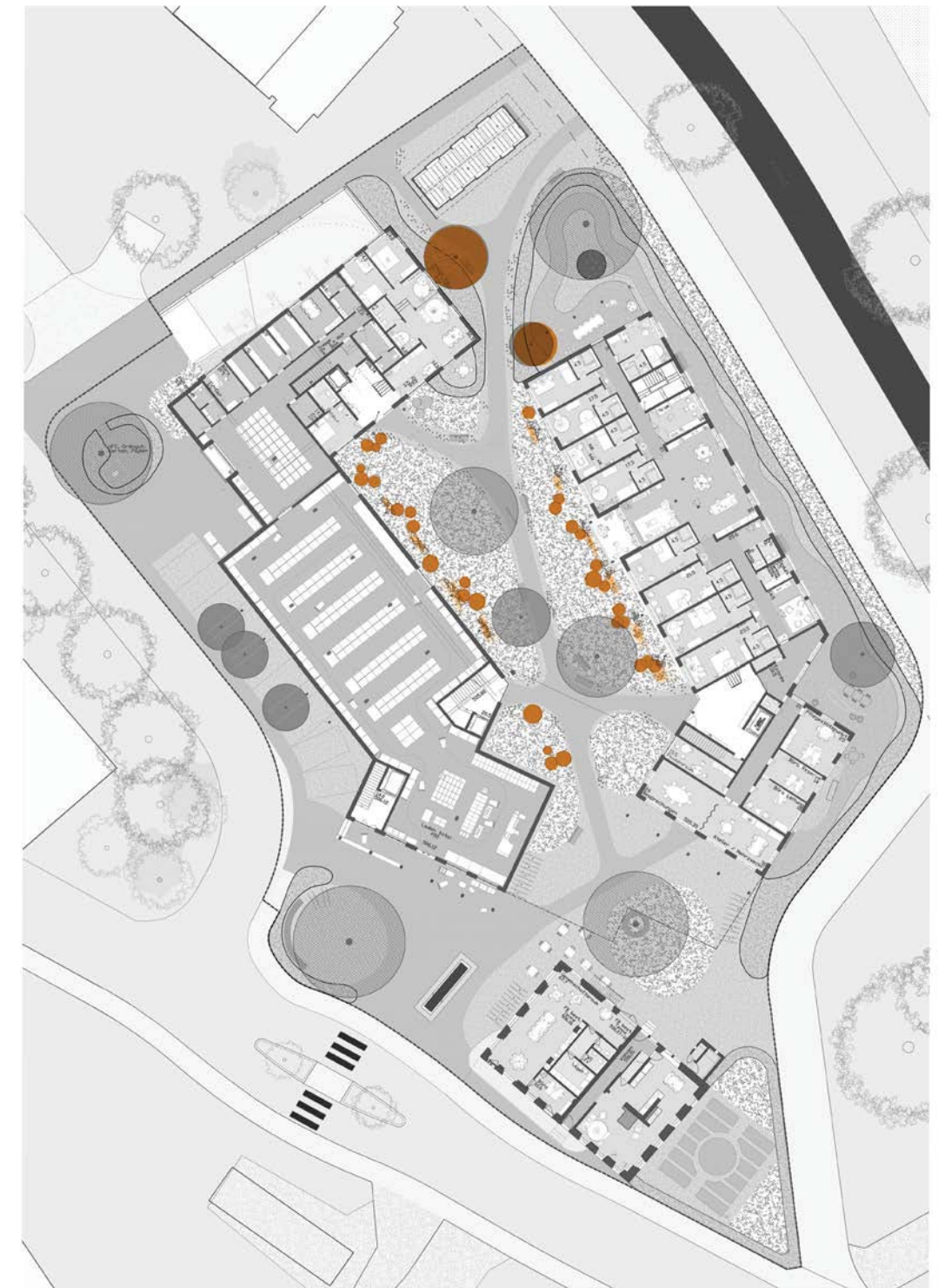


Ramblerrosen (Sonnenseite)



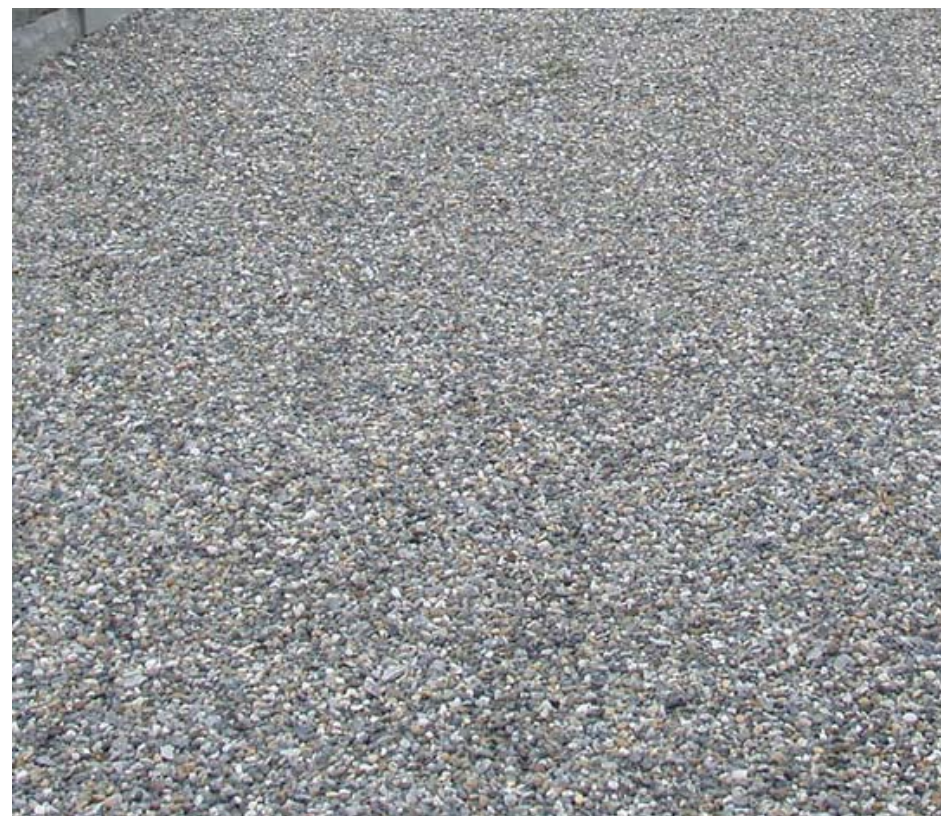
Lonicera (Schattenseite)

Bepflanzung Sträucher und Fassadenbegrünung





Drainasphalt



Chaussierung Rundkies 4/8 ...



... übergehend in Blumenwiese





Nussbaum



Raseninsel und runde Bank



Schotterrasen

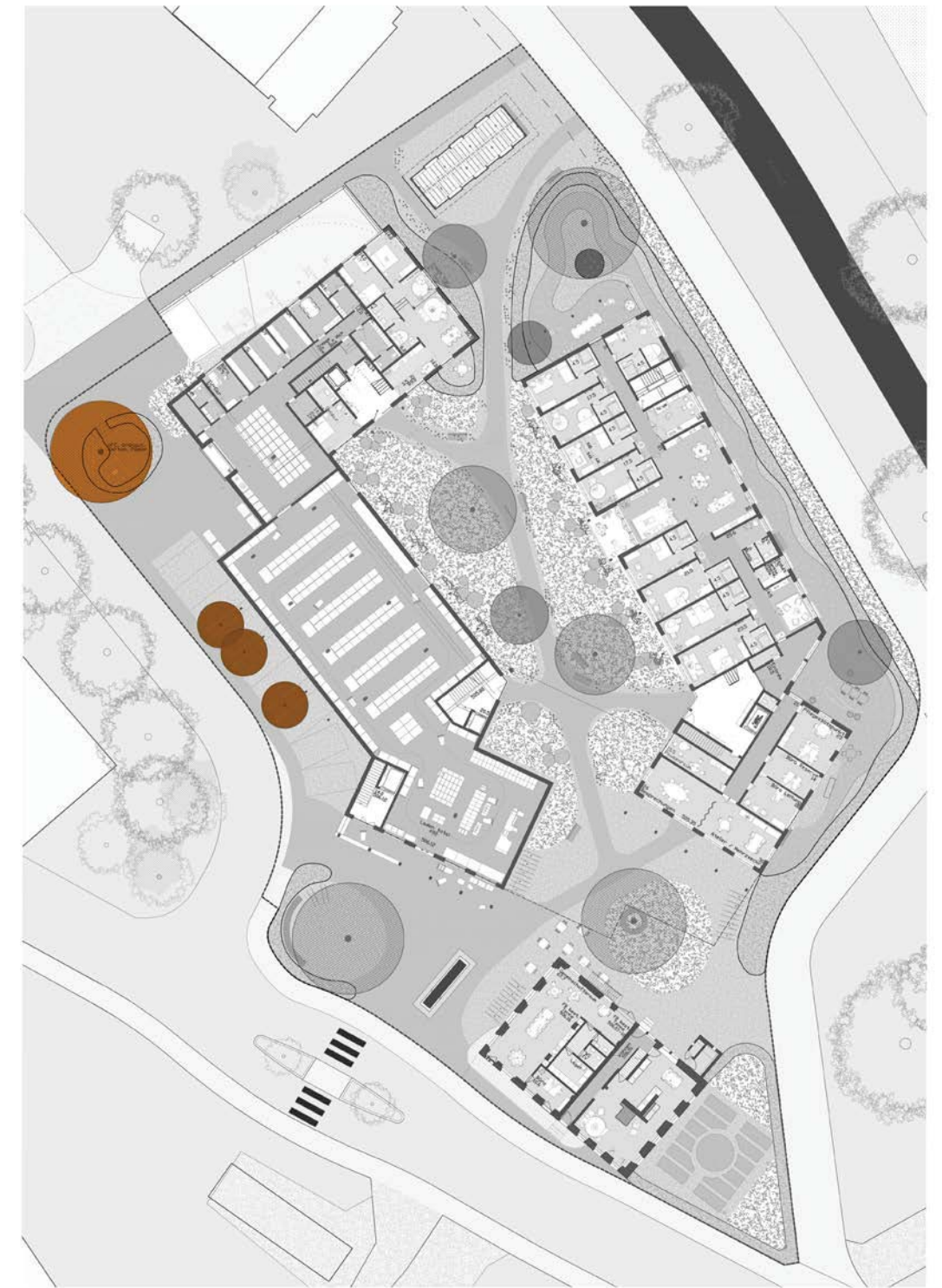


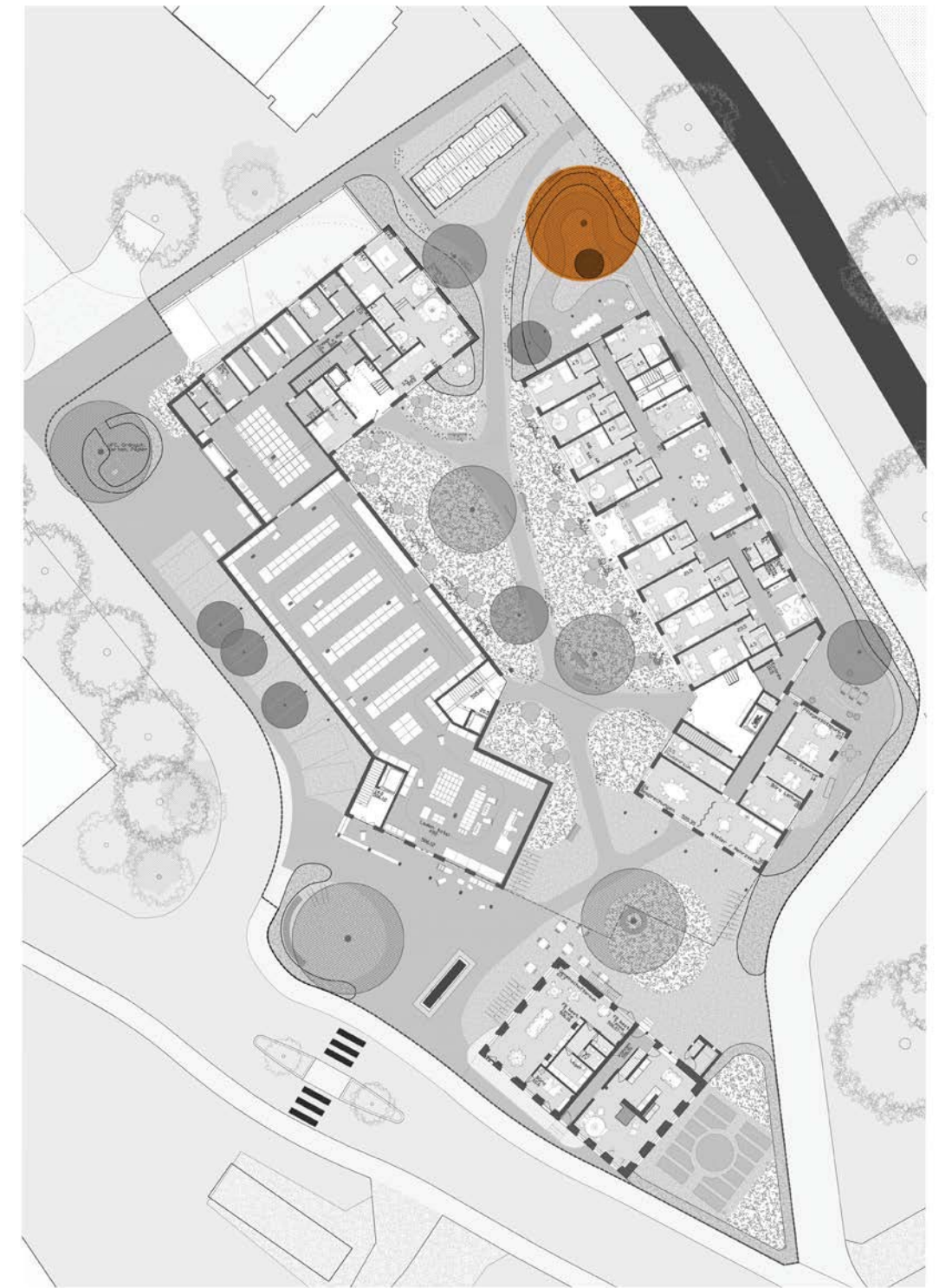


Hopfenbuche - *Ostrya carpinifolia* (Parkplätze)



Hainbuche - *Carpinus betulus* (Anlieferung)

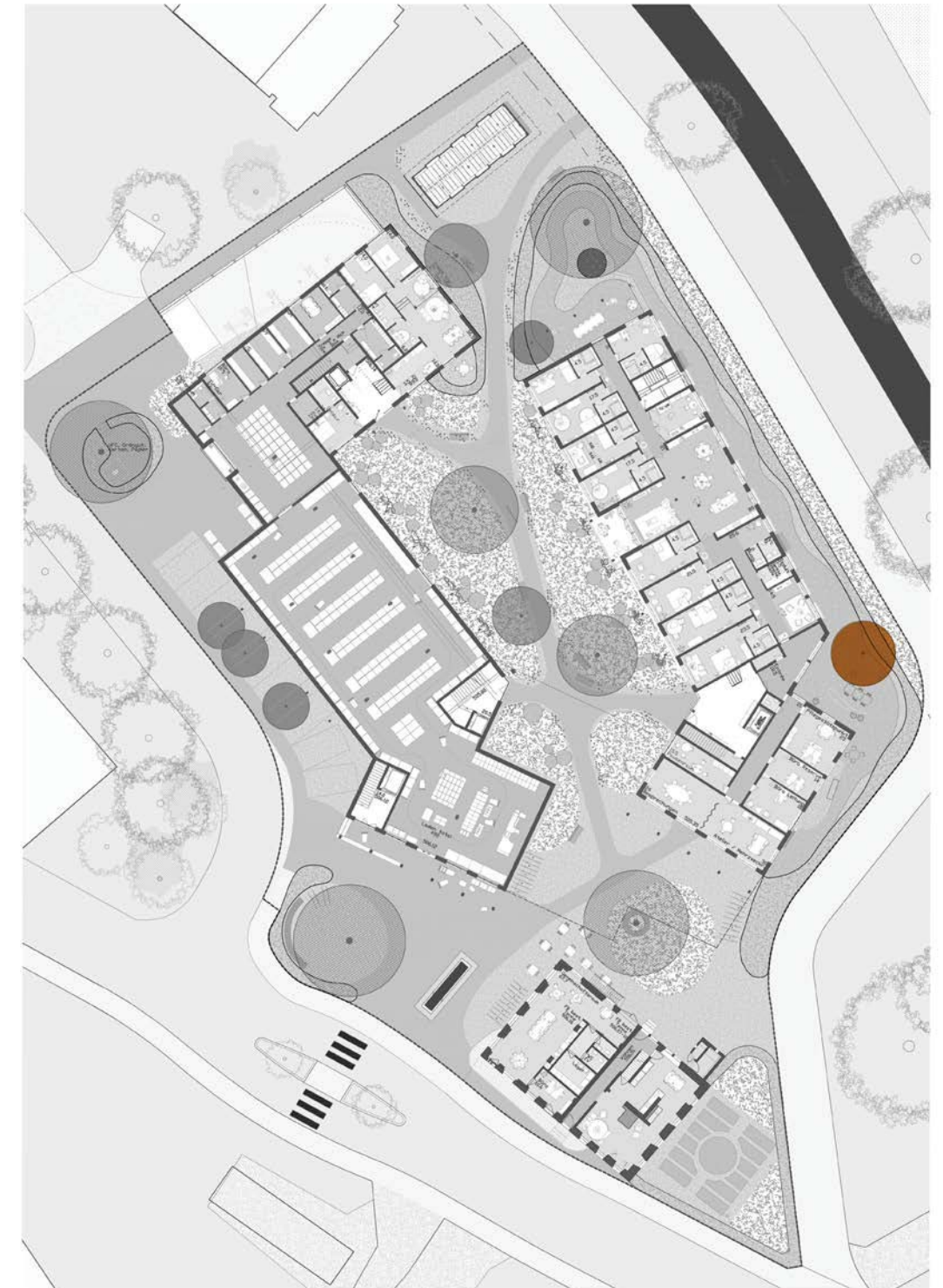
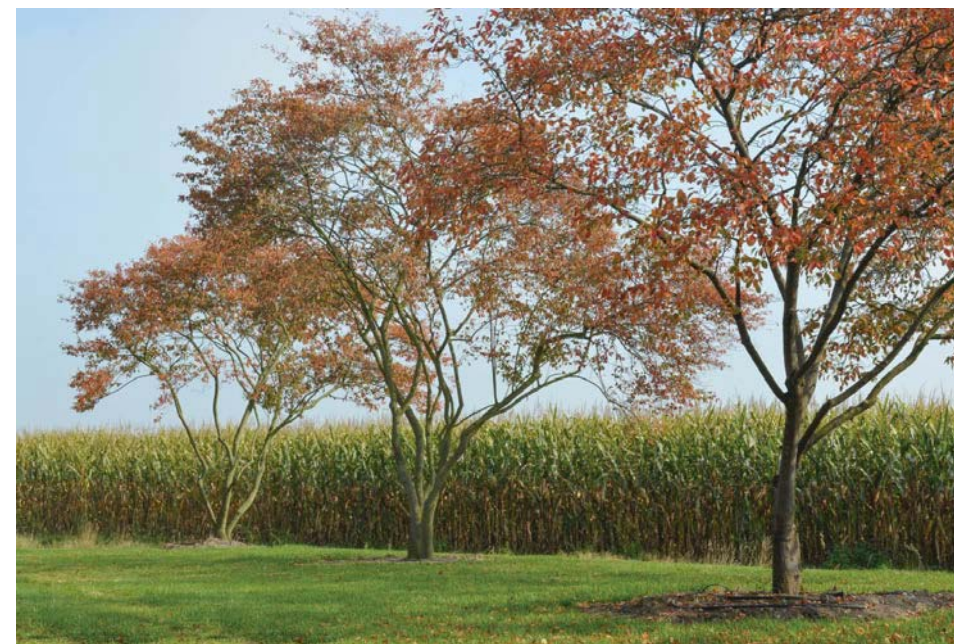




Trauerweide - *Salix alba* 'Tristis'



Amelanchier - Amelanchier lamarckii



Aroma- und Duftband

- mediterrane Kräuter, Gewürze
- essbare Blüten und Beeren
- sonnige trockenheitsliebende Pflanzen im Süden
- halbschattige Arten im Osten und Norden



- Sonne: Rosmarin, Salbei, Malve, Oregano, Thymian, Estragon, Dill Basilikum, Artischocken und Erdbeeren

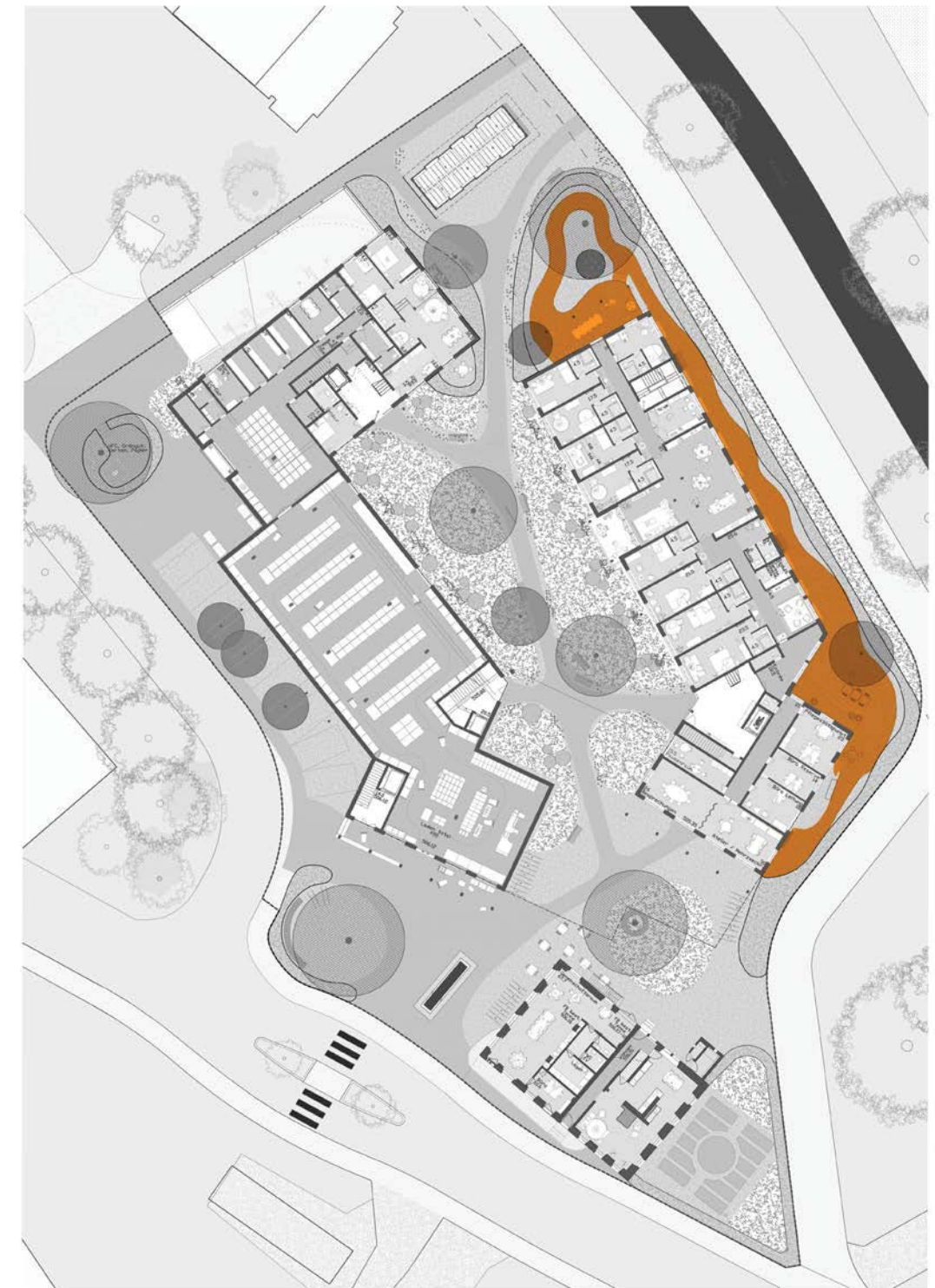


- Halbschatten / Schatten: Petersilie, Schnittlauch, Minze, Koriander, Rucola, und Liebstöckel, Rhabarber, Johannis- und Stachelbeeren



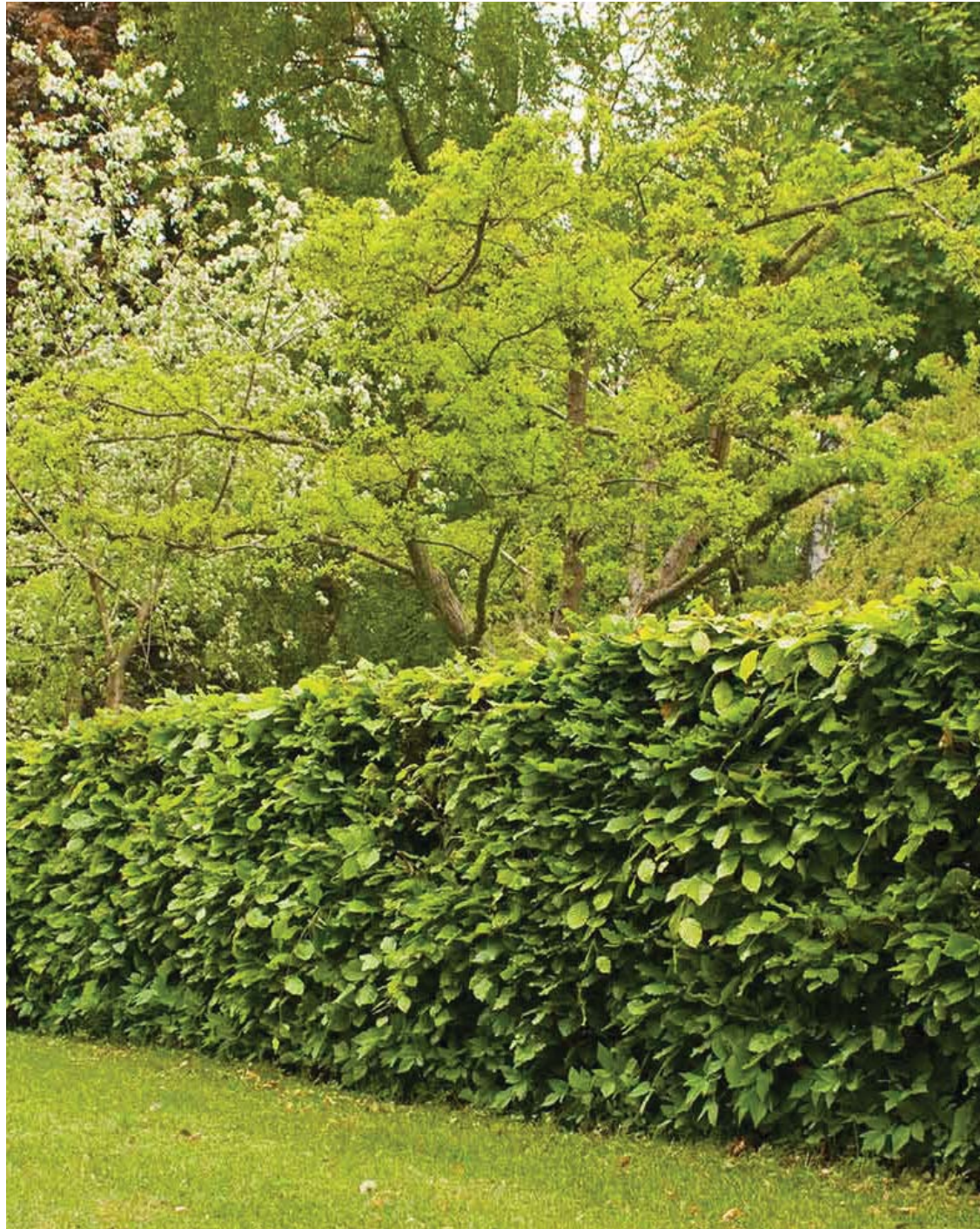


Vorschlag: Asphaltbelag mit Einstreuung



Bauerngarten





Hainbuche - *Carpinus betulus*

