

Privater Gestaltungsplan Hirschacher

SITUATIONSPLAN

1:500

Von den Grundeigentümern aufgestellt am
Kat. Nr. IE 6478 Kat. Nrn. IE 5339, IE 5377
Lamprecht Pflanzen AG Daniel Baumann

Kat. Nr. IE 5378
Unterhaltsgenossenschaft Hirsach-Effretikon

Vom Stadtparlament zugestimmt am

Namens des Stadtparlaments
Der Parlamentspräsident: Der Parlamentschreiber:

Anpassungen im Rahmen des Genehmigungsverfahrens in der Kompetenz des
Stadtrates

Vom Stadtrat festgesetzt am
Namens des Stadtrates
Der Stadtratspräsident: Der Stadtschreiber:

Von der Baudirektion genehmigt am

Für die Baudirektion: BOV-Nr.:

**SUTER
VON KÄNEL
WILD**
Planer und Architekten AG
Fornibuckstrasse 30, 8005 Zürich
+41 44 315 13 90, www.skw.ch

32767 - 27.2.2024

Festlegungen

- Geltungsbereich Ziff. 1 / Abs. 2
- Baubereiche Ziff. 2 / Abs. 1
- Koordinaten Ziff. 2 / Abs. 1, 2, 5, 9
- Vordachbereich Ziff. 2 / Abs. 2
- Freilandkulturen Ziff. 2 / Abs. 5
- Bereich für Freilandtische Ziff. 2 / Abs. 7
- Gesamthöhe 558.00 Ziff. 2 / Abs. 8
- Gesamthöhe Heizung 563.00 Ziff. 2 / Abs. 9
- Grünfläche Ziff. 2 / Abs. 12
- Grünfläche/Versuchsgarten Ziff. 2 / Abs. 13
- Massgebendes Terrain Ziff. 2 / Abs. 14
- Pufferstreifen Ziff. 2 / Abs. 16
- Ein- und Ausfahrt Ziff. 3 / Abs. 1
- Erschliessungsbereich Ziff. 3 / Abs. 2
- Verlegung Bachtelbach (Grünfläche/Erschliessungsbereich/Baubereich) Ziff. 4 / Abs. 10

Informationsinhalte

- Bestehende Gebäude
- bestehende Abstellplätze
- neue Abstellplätze
- Bestehende Gebäude/Regenwasser-speicher innerhalb Fernreiner
- Uferstreifen gemäss GSchV
- lokales Naturschutzobjekt Nr. E191 (Wiese)
- Grundwasserschutzzone S3

Koordinatenwerte

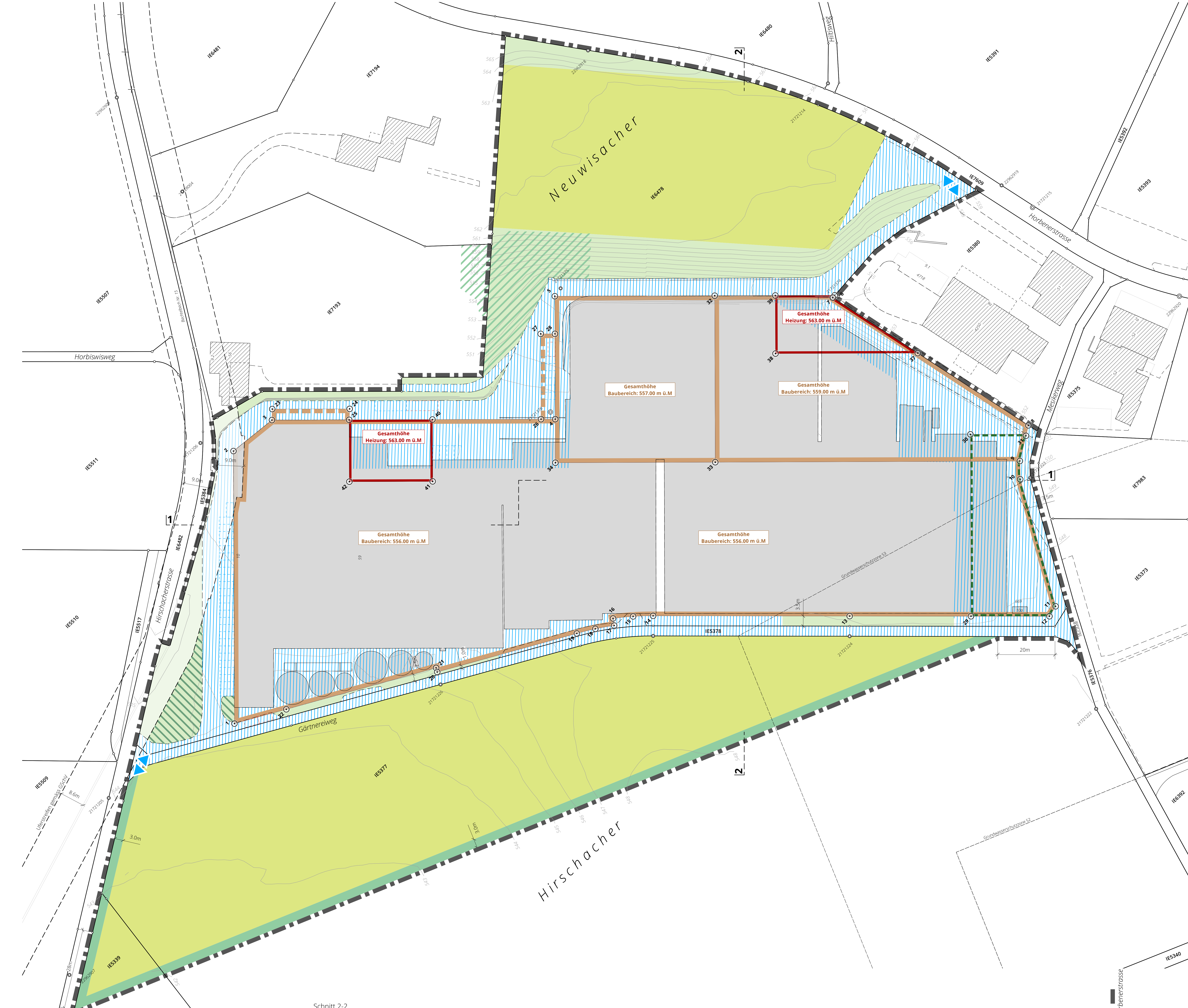
Nr.	Ost	Nord	Objekt
1	2'698'255.027	1'251'766.991	
2	2'698'320.004	1'251'836.565	
3	2'698'337.200	1'251'835.250	
4	2'698'409.494	1'251'767.695	
5	2'698'438.804	1'251'799.061	
6	2'698'510.220	1'251'732.327	
7	2'698'509.182	1'251'732.227	
8	2'698'528.348	1'251'652.894	
9	2'698'517.654	1'251'645.882	
10	2'698'513.369	1'251'641.152	
11	2'698'491.965	1'251'600.361	
12	2'698'488.023	1'251'599.297	
13	2'698'437.239	1'251'647.138	
14	2'698'387.312	1'251'694.234	Bogenanfang
15	2'698'382.084	1'251'698.872	Bogenmitelpunkt
16	2'698'376.492	1'251'703.147	Bogenende
17	2'698'375.075	1'251'701.087	Bogenanfang
18	2'698'369.506	1'251'704.744	Bogenmitelpunkt
19	2'698'363.692	1'251'707.996	Bogenende
20	2'698'318.953	1'251'731.596	
21	2'698'319.653	1'251'732.922	
22	2'698'271.640	1'251'758.222	
23	2'698'479.598	1'251'760.941	
33	2'698'439.893	1'251'718.451	
34	2'698'399.099	1'251'756.570	
3	2'698'337.200	1'251'835.250	
23	2'698'339.922	1'251'837.972	
24	2'698'359.650	1'251'819.500	
25	2'698'356.910	1'251'816.832	
4	2'698'409.494	1'251'767.695	
26	2'698'405.868	1'251'771.083	
27	2'698'426.203	1'251'792.865	
28	2'698'429.835	1'251'789.474	
9	2'698'517.654	1'251'645.882	
10	2'698'513.369	1'251'641.152	
11	2'698'491.965	1'251'600.361	
12	2'698'488.023	1'251'599.297	
29	2'698'468.072	1'251'618.064	
30	2'698'511.455	1'251'664.490	
31	2'698'525.240	1'251'650.856	
6	2'698'510.220	1'251'732.327	
7	2'698'509.182	1'251'732.227	
37	2'698'517.508	1'251'697.764	
38	2'698'481.218	1'251'731.675	
39	2'698'495.062	1'251'746.491	
25	2'698'356.910	1'251'816.832	
40	2'698'378.161	1'251'796.074	
41	2'698'363.410	1'251'781.189	
42	2'698'342.159	1'251'801.047	

Baubereiche

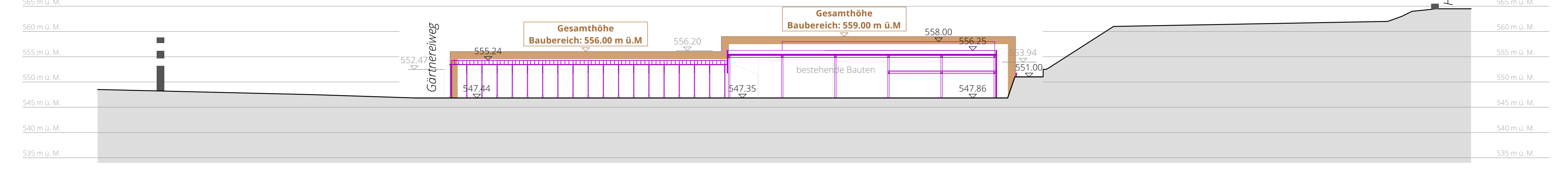
Vordachbereich

Bereich für Freilandtische

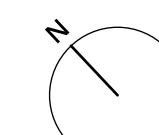
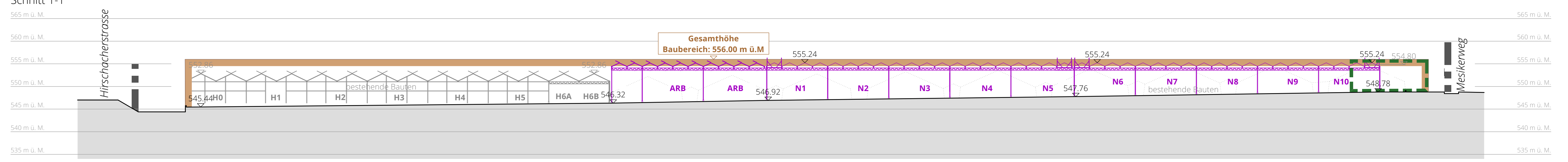
Gesamthöhe Heizung



Schnitt 2-2



Schnitt 1-1



Bearbeitung: Lukas Vetterli, Lea Hummel
Das Druckdatum entspricht dem Erstellungsdatum.
Grundlagen:
Ärtliche Vermessung: ARE, GIS Kanton Zürich vom 16.6.2021
Höhenkurven: Gysli + Bergius AG, Bar vom 2.8.2021 ergänzt mit LIDAR 2017/2018
ARE, GIS Kanton Zürich vom 27.9.2021
Schnitt: Gysli + Bergius AG, Bar vom 30.9.2021
Die Daten der Fixpunkte, Grenzpunkte und Einzelpunkte sind nach dem gültigen
Genaukeits- und Zuverlässigkeitsanforderungen der amtlichen Vermessung
bestimmt. Die Bodenbedeckung, Gebäude und Einzelobjekte dienen lediglich der
Orientierung. Ihre Lage beruht auf erklärbaren Messungen ohne Kontrolle, weshalb für
deren Richtigkeit keine Gewähr durch den Geometer besteht.